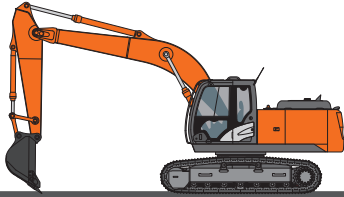


資格取得で 安全運転・安全作業



2024年度版

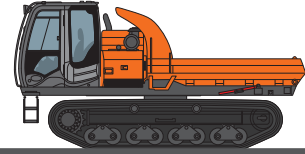
2024年4月～2025年3月



車両系(整地等)運転技能講習
岡労収基0206第1号
登録期限 令和6年3月30日
令和6年3月31日以降については登録更新申請中



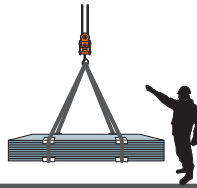
小型移動式クレーン運転技能講習
岡労収基0206第17号
登録期限 令和6年3月30日
令和6年3月31日以降については登録更新申請中



不整地運搬車運転技能講習
岡労収基0206第11号
登録期限 令和6年3月30日
令和6年3月31日以降については登録更新申請中



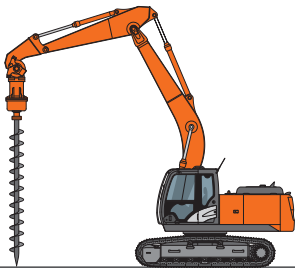
車両系(解体)運転技能講習
岡労収基0206第5号
登録期限 令和6年3月30日
令和6年3月31日以降については登録更新申請中



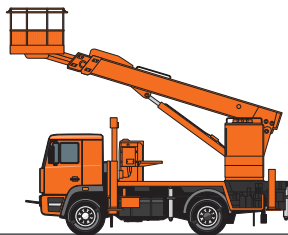
玉掛け技能講習
岡労収基0206第15号
登録期限 令和6年3月30日
令和6年3月31日以降については登録更新申請中



フォークリフト運転技能講習
岡労収基0206第9号
登録期限 令和6年3月30日
令和6年3月31日以降については登録更新申請中



車両系(基礎)運転技能講習
岡労収基0206第3号
登録期限 令和6年3月30日
令和6年3月31日以降については登録更新申請中



高所作業車運転技能講習
岡労収基0206第13号
登録期限 令和6年3月30日
令和6年3月31日以降については登録更新申請中



ガス溶接技能講習
岡労収基0206第7号
登録期限 令和6年3月30日
令和6年3月31日以降については登録更新申請中



テールゲートリフターの操作の業務に係る特別教育 開催中

令和6年2月1日以降、テールゲートリフターを使用して荷を積み卸す作業への特別教育が義務化されます

岡山労働局長登録教習機関

株式会社PCT 岡山教習所

〒709-0721 岡山県赤磐市桜が丘東3-3-765
TEL 086-956-2170 FAX 086-956-2171
<https://kyosyu.pctc.co.jp>

ホームページ(インターネット)からも受講予約ができます。

株式会社PCT 岡山教習所

検索



受講区分及び料金表 ○は助成金コースあり

(※1)経験とはその該当機種の特設教育を修了後、特設教育で運転できる当該機械での経験を言います。

技能講習

講習種目	コース	日数	受講料(内訳)		合計	助成金	受講資格(18才以上+必要経験日数)いずれかに該当する方
			講習料(内税)	教本代等(内税)			
1 車両系建設機械(整地等)	38H	5	110,000円	2,000円	112,000円	○	一般標準コース(未経験の方)
	14H	2	46,000円		48,000円	○	①大型特殊自動車【限定なし】免許所有者(経験不要) ②自動車運転免許(普・準中・中・大型)を有し、特設教育取得後、3トン未満の重機経験が3ヶ月以上ある方(経験の事業主証明必要)
2 車両系建設機械(解体用)	5H	1	25,000円	2,000円	27,000円	○	車両系(整地等)技能講習修了者
3 車両系建設機械(基礎工事)	25H	4	106,000円	3,000円	109,000円	○	①車両系(整地等、解体、不整地)技能講習修了者 ②大型特殊自動車【限定なし】免許所有者(経験不要) ③自動車運転免許(普・準中・中・大型)を有し、特設教育取得後、3トン未満の重機経験が3ヶ月以上ある方(経験の事業主証明必要)
	9H	2	52,000円		55,000円	○	移動式クレーン免許所持者
4 小型移動式クレーン	20H	3	43,000円	2,000円	45,000円	○	一般標準コース
	16H	3	39,000円		41,000円	○	玉掛け技能講習又は床上操作式クレーン技能講習修了者
5 玉掛け	19H	3	31,000円	2,000円	33,000円	○	一般標準コース
	15H	3	27,000円		29,000円	○	クレーンもしくは移動式クレーン免許又は小型移動式クレーン又は床上操作式クレーン技能講習修了者
6 高所作業車	14H	2	43,000円	2,000円	45,000円	○	自動車免許(普・準中・中・大型・大特)所持者
	12H	2	41,000円		43,000円	○	移動式クレーン免許又は小型移動式クレーン技能講習修了者
7 不整地運搬車	11H	2	44,000円	2,000円	46,000円	○	車両系(整地等又は解体用)技能講習修了者 大型特殊自動車免許の所持者 自動車免許(普・準中・中・大型)所持で3ヶ月以上の経験(※1)
8 フォークリフト	35H	5	51,000円	2,000円	53,000円	-	自動車免許のない方(ご相談ください)
	31H	4	38,000円		40,000円	-	自動車免許(普・準中・中・大型)所持者
	11H	2	26,000円		28,000円	-	①大型特殊自動車【カタビラ限定を除く】免許所有者(経験不要) ②自動車運転免許(普・準中・中・大型)を有し、特設教育取得後、1トン未満の運転経験が3ヶ月以上ある方(経験の事業主証明必要)
9 ガス溶接	13H	2	21,000円	1,000円	22,000円	○	一般標準コース

特別教育 受講料はテキスト代含(税込)

講習種目	日数	受講料	助成	時間	対象
1 小型車両系建設機械(整地等)機体質量3t未満	2	21,000円	○	13	ミニバックホー・タイヤショベル等
2 ローラー(制限なし)	2	21,000円	○	10	タイヤローラー・振動ローラー等
3 自由研削砥石の取替え	1	15,000円	○	6	研削砥石の取替え又は試運転(サンダー等)
4 アーク溶接	3	27,000円	○	21	アーク溶接等の作業
5 フルハーネス型墜落制止用器具	1	15,000円	○	6	標準コース
6 テールゲートリフター	1	16,000円	○	6	テールゲートリフターの操作の業務
7 クレーン(つり上げ荷重5t未満)	2	21,000円	○	13	天井床クレーン、クレーニングクレーン

安全教育 受講料はテキスト代含(税込)

講習種目	日数	受講料	対象
1 刈払機(草刈機)	1	15,000円	肩掛け式、背負い式
2 振動工具(チェーンソー除く)	1	15,000円	サンダー・グラインダー・インパクトレンチ他
3 職長・安全衛生責任者	2	25,000円	職長等(監督者)に対する教育
4 丸のご等取扱従事者	1	15,000円	携帯用丸のご盤

*技能講習・技能特例講習には学科及び実技試験があります。(表示の時間は、試験時間を除いた講習時間数です)実技試験時間は習熟度により増減します。

講座	受講時間	受講料
第2種酸素欠乏危険作業に係る特別教育(硫化水素含む)	5.5h	11,600円
石綿使用建築物等特別教育	4.5h	11,600円
粉じん作業の業務に係る特別教育	4.5h	11,600円
玉掛業務従事者に対する安全衛生教育(再教育)	5.0h	12,100円
フォークリフト運転業務従事者安全衛生教育	6.0h	13,200円

e-ラーニング講座 PCTオンライン

対応種目はQRコード、またはHPから
<https://service.pctc.co.jp/rakutra>



人材開発支援助成金のご案内

受講対象

下記の条件を満たしている『中小建設事業主』

- 1 資本金3億円以下、又は従業員300人以下。
- 2 雇用保険料率が18.5 / 1000に加入。
- 3 受講者が被保険者であること。(入られていない方は減額にて可能な場合があります)
- 4 受講料は会社で負担すること。
- 5 受講期間中、受講者に賃金が支払われること。 (注)社長、役員で報酬扱いの方、一人親方及び同居の親族のみの建設業者は対象外です
詳しくは最寄りの労働局へお問い合わせください。

1 お申し込みの流れ



2 当日の持参品

●集合時間AM8:00

・講習開始時間に遅れた場合は、その日の受講は出来ません。
・講習受講開始後は受講料の返却を致しません。

		技能講習	特別・安全衛生教育
<input type="checkbox"/> 受講申込書の原紙	郵送している場合は不要。 修正テープ・修正液・消せるボールペンは使用不可。	○	○
<input type="checkbox"/> 証明写真 タテ30mm×ヨコ24mm	裏面に氏名を記入、6カ月以内のもの。 無帽・無背景、サングラス不可、鮮明で顔が切れていないもの。	1枚	1枚
<input type="checkbox"/> 印鑑 (認印) シャチハタ可	ご記入内容に修正があった場合、必要。	○	○
<input type="checkbox"/> 取得済の免許証および修了証	免除項目に該当する資格証等。受講資格を確認します。	△	—
<input type="checkbox"/> 過去に当教習所で発行済の修了証	統合修了証を発行するため(但し、講習の種類毎) 当教習所で初めて受講される方は不要。	△	△
<input type="checkbox"/> ご本人確認のための書類(原本)	運転免許証、当社発行の修了証など 外国籍の方は、「在留カードまたは、特別永住者証明書」を必ずお持ち下さい。	○	○

○…必須 △…該当者は持参 —…不要

3 受講料について

■振込のみ(現金不可)

【振込期限】受講日の1週間前

振込先

※教習所により口座番号は異なります。
三菱UFJ銀行 新東京支店(147)
普通 7760100
名義:カ)ピーシーティ

- 講習受付時に入金確認ができない場合は受講は出来ません。
- 振込手数料は受講者様負担をお願いします。
- 必ず申込書に記入した会社名または受講者氏名にてお振込みください。
- お振込後のキャンセルは返金事務手数料として、お一人につき1,000円を頂戴いたします。

4 その他 留意点

- 筆記用具をご持参ください。
- 証明写真機が室内に設置されています。必ず受付前にお撮りください。
- 昼食について…お弁当(講習代とは別途料金)をAM9:00まで受付けます。土・日・祝日はありません。
- 夏季は「熱中症対策」として水筒などの用意をお勧めしています。尚、自動販売機は完備しております。
- 冬季は防寒着、雨天時は雨合羽をご用意ください。
- 実技時には作業のできる服装(長袖・長ズボン)、ヘルメット(貸出あり)
- その他、講習毎に下記の物をご持参ください。(無い方は、お貸しします)

玉掛け	小型クレーン	高所	ガス・アーク
安全靴 皮手袋	安全靴 皮手袋	安全帯	溶接用皮手袋 安全靴

- 車両系(解体)・刈払・テールゲートリフターは、初日に実技講習がございます。
その他の実技を伴う講習については、2日目以降の実施となりますので前日に講師から詳しくご説明します。
- 遅刻につきましては、いかなる理由があろうと、一切認めておりません。(休憩時間も含む)

日程変更のお知らせ



(株) PCT 【岡山教習所】

4月2日 更新

今回追加の日程

【技能講習】				
内容	種目	コース	日数	日程
追加	不整地運搬車	11H	2日	5/27(月)~28(火)
追加	フォークリフト	11H	2日	6/5(水)~6/6(木)

【特別教育】				
内容	種目	コース	日数	日程
追加	【ベトナム語】クレーンの運転		2日	5/25(土)・6/1(土)

【安全衛生教育】				
内容	種目	コース	日数	日程

お気軽に
ご相談ください

- 定期日程以外でも、人数により臨時講習を開催します
- 特別教育・安全衛生教育は出張講習も行います

予告なく日程が変更となる場合があります。ご了承ください。

(2024年) 4月		日にち		1	2	3	4	5	6	7	8	9	10	11	12	13	14	15	16	17	18	19	20	21	22	23	24	25	26	27	28	29	30				
コース		月	火	水	木	金	土	日	月	火	水	木	金	土	日	月	火	水	木	金	土	日	月	火	水	木	金	土	日	月	火	水	木	金	土	日	
車両系(整地等)	14H																																				
	38H																																				
車両系(解体用)	5H																																				
	9H																																				
車両系(基礎工所用)	25H																																				
	19H, 15H																																				
玉掛け	19H, 15H																																				
小型移動式クレーン	20H, 16H																																				
高所作業車	14H, 12H																																				
フォークリフト	31H																																				
	11H																																				
不整地運搬車	11H																																				
ガス溶接	13H																																				
特別教育	小型車両																																				
	ハーネス																																				
安全衛生教育	振動																																				
	刈払																																				

(2024年) 5月		日にち		1	2	3	4	5	6	7	8	9	10	11	12	13	14	15	16	17	18	19	20	21	22	23	24	25	26	27	28	29	30	31					
コース		水	木	金	土	日	月	火	水	木	金	土	日	月	火	水	木	金	土	日	月	火	水	木	金	土	日	月	火	水	木	金	土	日	月	火	水	木	金
車両系(整地等)	14H																																						
	38H																																						
車両系(解体用)	5H																																						
	9H																																						
車両系(基礎工所用)	25H																																						
	19H, 15H																																						
玉掛け	19H, 15H																																						
小型移動式クレーン	20H, 16H																																						
高所作業車	14H, 12H																																						
フォークリフト	31H																																						
	11H																																						
不整地運搬車	11H																																						
ガス溶接	13H																																						
特別教育	ローラー																																						
	リフター																																						
安全衛生教育	刈払																																						
	追加																																						

(2024年) 6月		日にち		1	2	3	4	5	6	7	8	9	10	11	12	13	14	15	16	17	18	19	20	21	22	23	24	25	26	27	28	29	30					
コース		土	日	月	火	水	木	金	土	日	月	火	水	木	金	土	日	月	火	水	木	金	土	日	月	火	水	木	金	土	日	月	火	水	木	金	土	日
車両系(整地等)	14H																																					
	38H																																					
車両系(解体用)	5H																																					
	9H																																					
車両系(基礎工所用)	25H																																					
	19H, 15H																																					
玉掛け	19H, 15H																																					
小型移動式クレーン	20H, 16H																																					
高所作業車	14H, 12H																																					
フォークリフト	31H																																					
	11H																																					
不整地運搬車	11H																																					
ガス溶接	13H																																					
特別教育	小型車両																																					
	リフター																																					
安全衛生教育	振動																																					
	刈払																																					

予告なく日程が変更となる場合があります。ご了承ください。

(2024年) 7月		日にち		1	2	3	4	5	6	7	8	9	10	11	12	13	14	15	16	17	18	19	20	21	22	23	24	25	26	27	28	29	30	31			
コース		月	火	水	木	金	土	日	月	火	水	木	金	土	日	月	火	水	木	金	土	日	月	火	水	木	金	土	日	月	火	水					
車両系(整地等)	14H																																				
	38H																																				
車両系(解体用)	5H																																				
	9H																																				
車両系(基礎工事中)	25H																																				
	19H, 15H																																				
玉掛け	19H, 15H																																				
小型移動式クレーン	20H, 16H																																				
高所作業車	14H, 12H																																				
フォークリフト	31H																																				
	11H																																				
不整地運搬車	11H																																				
ガス溶接	13H																																				
特別教育																																					
安全衛生教育																																					

(2024年) 8月		日にち		1	2	3	4	5	6	7	8	9	10	11	12	13	14	15	16	17	18	19	20	21	22	23	24	25	26	27	28	29	30	31			
コース		木	金	土	日	月	火	水	木	金	土	日	月	火	水	木	金	土	日	月	火	水	木	金	土	日	月	火	水	木	金	土					
車両系(整地等)	14H																																				
	38H																																				
車両系(解体用)	5H																																				
	9H																																				
車両系(基礎工事中)	25H																																				
	19H, 15H																																				
玉掛け	19H, 15H																																				
小型移動式クレーン	20H, 16H																																				
高所作業車	14H, 12H																																				
フォークリフト	31H																																				
	11H																																				
不整地運搬車	11H																																				
ガス溶接	13H																																				
特別教育																																					
安全衛生教育																																					

(2024年) 9月		日にち		1	2	3	4	5	6	7	8	9	10	11	12	13	14	15	16	17	18	19	20	21	22	23	24	25	26	27	28	29	30				
コース		日	月	火	水	木	金	土	日	月	火	水	木	金	土	日	月	火	水	木	金	土	日	月	火	水	木	金	土	日	月						
車両系(整地等)	14H																																				
	38H																																				
車両系(解体用)	5H																																				
	9H																																				
車両系(基礎工事中)	25H																																				
	19H, 15H																																				
玉掛け	19H, 15H																																				
小型移動式クレーン	20H, 16H																																				
高所作業車	14H, 12H																																				
フォークリフト	31H																																				
	11H																																				
不整地運搬車	11H																																				
ガス溶接	13H																																				
特別教育																																					
安全衛生教育																																					

予告なく日程が変更となる場合があります。ご了承ください。

(2024年) 10月	日にち コース	1	2	3	4	5	6	7	8	9	10	11	12	13	14	15	16	17	18	19	20	21	22	23	24	25	26	27	28	29	30	31		
		火	水	木	金	土	日	月	火	水	木	金	土	日	月	火	水	木	金	土	日	月	火	水	木	金	土	日	月	火	水	木		
車両系(整地等)	14H																																	
	38H																																	
車両系(解体用)	5H																																	
	9H																																	
車両系(基礎工事中)	9H																																	
	25H																																	
玉掛け	19H, 15H																																	
小型移動式クレーン	20H, 16H																																	
高所作業車	14H, 12H																																	
フォークリフト	31H																																	
	11H																																	
不整地運搬車	11H																																	
ガス溶接	13H																																	
特別教育																																		
安全衛生教育																																		

(2024年) 11月	日にち コース	1	2	3	4	5	6	7	8	9	10	11	12	13	14	15	16	17	18	19	20	21	22	23	24	25	26	27	28	29	30			
		金	土	日	月	火	水	木	金	土	日	月	火	水	木	金	土	日	月	火	水	木	金	土	日	月	火	水	木	金	土			
車両系(整地等)	14H																																	
	38H																																	
車両系(解体用)	5H																																	
	9H																																	
車両系(基礎工事中)	9H																																	
	25H																																	
玉掛け	19H, 15H																																	
小型移動式クレーン	20H, 16H																																	
高所作業車	14H, 12H																																	
フォークリフト	31H																																	
	11H																																	
不整地運搬車	11H																																	
ガス溶接	13H																																	
特別教育																																		
安全衛生教育																																		

(2024年) 12月	日にち コース	1	2	3	4	5	6	7	8	9	10	11	12	13	14	15	16	17	18	19	20	21	22	23	24	25	26	27	28	29	30	31		
		日	月	火	水	木	金	土	日	月	火	水	木	金	土	日	月	火	水	木	金	土	日	月	火	水	木	金	土	日	月	火		
車両系(整地等)	14H																																	
	38H																																	
車両系(解体用)	5H																																	
	9H																																	
車両系(基礎工事中)	9H																																	
	25H																																	
玉掛け	19H, 15H																																	
小型移動式クレーン	20H, 16H																																	
高所作業車	14H, 12H																																	
フォークリフト	31H																																	
	11H																																	
不整地運搬車	11H																																	
ガス溶接	13H																																	
特別教育																																		
安全衛生教育																																		

予告なく日程が変更となる場合があります。ご了承ください。

(2025年) 1月		日にち	1	2	3	4	5	6	7	8	9	10	11	12	13	14	15	16	17	18	19	20	21	22	23	24	25	26	27	28	29	30	31		
		コース	水	木	金	土	日	月	火	水	木	金	土	日	月	火	水	木	金	土	日	月	火	水	木	金	土	日	月	火	水	木	金		
車両系(整地等)	14H																																		
	38H																																		
車両系(解体用)	5H																																		
	9H																																		
車両系(基礎工事中)	25H																																		
	19H, 15H																																		
玉掛け	19H, 15H																																		
小型移動式クレーン	20H, 16H																																		
高所作業車	14H, 12H																																		
フォークリフト	31H																																		
	11H																																		
不整地運搬車	11H																																		
ガス溶接	13H																																		
特別教育																																			
安全衛生教育																																			

(2025年) 2月		日にち	1	2	3	4	5	6	7	8	9	10	11	12	13	14	15	16	17	18	19	20	21	22	23	24	25	26	27	28						
		コース	土	日	月	火	水	木	金	土	日	月	火	水	木	金	土	日	月	火	水	木	金	土	日	月	火	水	木	金						
車両系(整地等)	14H																																			
	38H																																			
車両系(解体用)	5H																																			
	9H																																			
車両系(基礎工事中)	25H																																			
	19H, 15H																																			
玉掛け	19H, 15H																																			
小型移動式クレーン	20H, 16H																																			
高所作業車	14H, 12H																																			
フォークリフト	31H																																			
	11H																																			
不整地運搬車	11H																																			
ガス溶接	13H																																			
特別教育																																				
安全衛生教育																																				

(2024年) 3月		日にち	1	2	3	4	5	6	7	8	9	10	11	12	13	14	15	16	17	18	19	20	21	22	23	24	25	26	27	28	29	30	31			
		コース	土	日	月	火	水	木	金	土	日	月	火	水	木	金	土	日	月	火	水	木	金	土	日	月	火	水	木	金	土	日	月			
車両系(整地等)	14H																																			
	38H																																			
車両系(解体用)	5H																																			
	9H																																			
車両系(基礎工事中)	25H																																			
	19H, 15H																																			
玉掛け	19H, 15H																																			
小型移動式クレーン	20H, 16H																																			
高所作業車	14H, 12H																																			
フォークリフト	31H																																			
	11H																																			
不整地運搬車	11H																																			
ガス溶接	13H																																			
特別教育																																				
安全衛生教育																																				



教習所へのアクセス

山陽ICから教習所まで約9km 約15分

和気ICから教習所まで約15km 約25分

※時間帯によっては混雑が予想されますので、時間にゆとりをもってお越しください。

■駐車場は完備しております。

公共交通機関をご利用の方

- タクシー：瀬戸駅北口→教習所約15分
万富駅→教習所約10分
 - 電車：岡山駅→万富駅24分
- 朝は予約が必要です



株式会社PCT 岡山教習所

〒709-0721 岡山県赤磐市桜が丘東3-3-765
TEL 086-956-2170
FAX 086-956-2171