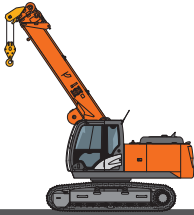


# 資格取得で 安全運転・安全作業



2024年度版

2024年4月～2025年3月



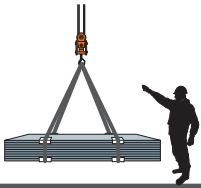
移動式クレーン運転実技教習  
京 第16号  
登録期限 令和6年3月30日  
令和6年3月31日以降については登録更新申請中



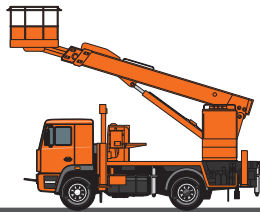
フォークリフト運転技能講習  
京 第16号  
登録期限 令和6年3月30日  
令和6年3月31日以降については登録更新申請中



小型移動式クレーン運転技能講習  
京 第16号  
登録期限 令和6年3月30日  
令和6年3月31日以降については登録更新申請中



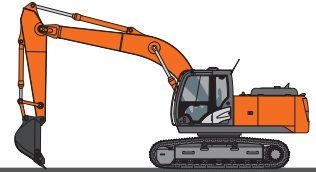
玉掛け技能講習  
京 第16号  
登録期限 令和6年3月30日  
令和6年3月31日以降については登録更新申請中



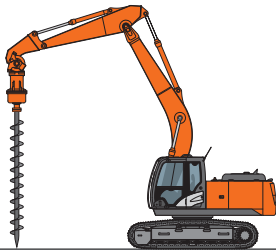
高所作業車運転技能講習  
京 第16号  
登録期限 令和6年3月30日  
令和6年3月31日以降については登録更新申請中



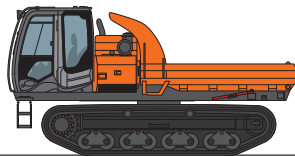
車両系(解体)運転技能講習  
京 第16号  
登録期限 令和6年3月30日  
令和6年3月31日以降については登録更新申請中



車両系(整地等)運転技能講習  
京 第16号  
登録期限 令和6年3月30日  
令和6年3月31日以降については登録更新申請中



車両系(基礎)運転技能講習  
京 第16号  
登録期限 令和6年3月30日  
令和6年3月31日以降については登録更新申請中



不整地運搬車運転技能講習  
京 第16号  
登録期限 令和6年3月30日  
令和6年3月31日以降については登録更新申請中



ガス溶接技能講習  
京 第16号  
登録期限 令和6年3月30日  
令和6年3月31日以降については登録更新申請中



## テールゲートリフターの操作の業務に係る特別教育 開催中

令和6年2月1日以降、テールゲートリフターを使用して荷を積み卸す作業への特別教育が義務化されます

京都労働局長登録教習機関(京第16号)

株式会社PCT 京都教習所

〒618-0071 京都府乙訓郡大山崎町字大山崎小字岸畑22

TEL 075-957-4944 FAX 075-957-4951

<https://kyosyu.pctc.co.jp>



**受付時間 8:00** ※重機経験…小型車両系での特別教育修了後の運転経験等を言います。

講習種目	コース	助成金コース	日数	受講時間		受講料合計(円)	内訳		受講資格 (18歳以上で必要経験月数は加算のこと ①②③はいずれか)	
				学科	実技		講習料(税込)(円)	教本代(税込)(円)		
1 フォークリフト 運転技能講習	35H	—	5	11	24	55,000	53,000	2,000	自動車免許なし	
	31H	—	4	7	24	46,000	44,000	2,000	自動車免許(普・準中・中・大型)所持者	
	11H	—	2	7	4	27,000	25,000	2,000	①大型特殊自動車免許(限定なし)所持者 ②自動車免許所持者で特別教育修了後、実務経験が3か月以上ある方(経験の事業主証明・特定自主検査記録必要)	
2 玉掛け 技能講習	経験のない方	19H	○	3	12	7	28,000	26,000	2,000	標準者コース
		15H	○	3	9	6	25,000	23,000	2,000	クレーンか移動式クレーン免許所持者または 小型移動式クレーン、床上操作式クレーン技能講習修了者のいずれか
3 小型移動式クレーン運転技能講習 (つり上げ荷重1トン以上5トン未満)	20H	○	3	13	7	48,000	46,000	2,000	標準者コース	
	16H	○	3	10	6	45,000	43,000	2,000	玉掛け技能講習修了者、クレーン免許所持者、 床上操作式クレーン技能講習修了者のいずれか	
4 車両系建設機械 運転技能講習 整地・運搬・積込および掘削用 (油圧ショベル、ホイールローダ、ブルドーザ等)	38H	○	5	13	25	108,000	106,000	2,000	標準者コース	
	14H	○	2	9	5	48,000	46,000	2,000	①不整地運搬車技能講習修了者 ②大型特殊免許所持者 ③自動車免許(普・準中・中・大型)を有し、重機経験※が3か月以上ある方(経験の事業主証明・特定自主検査記録必要)	
5 車両系建設機械 運転技能講習 基礎工所用(くい打ち、くい抜き等)	25H	○	4	10	15	107,000	104,000	3,000	①車両系(整地等)(解体用)、不整地技能講習修了者 ②大型特殊免許所持者 ③自動車免許(普・準中・中・大型)を有し、重機経験※が3か月以上ある方(経験の事業主証明・特定自主検査記録必要)	
	9H	○	2	4	5	58,000	55,000	3,000	移動式クレーン免許所持者	
6 車両系建設機械運転技能講習 解体用	5H	○	1	3	2	26,000	24,000	2,000	車両系(整地等)技能講習修了者	
7 不整地運搬車 運転技能講習 (ゴムクローラキャリア等)	11H	○	2	7	4	46,000	44,000	2,000	①車両系(整地等)、(解体用)技能講習修了者 ②大型特殊免許所持者 ③自動車免許(普・準中・中・大型)を有し、重機経験※が3か月以上ある方(経験の事業主証明・特定自主検査記録必要)	
8 高所作業車運転技能講習 (作業床の高さが10m以上)	14H	○	2	8	6	49,000	47,000	2,000	・自動車免許所持者、施工技士(1~6種)、フォーク、 不整地、車両系(整地等)、ショベルローダ等の技能講習修了者のいずれか	
	12H	○	2	6	6	46,000	44,000	2,000	移動式クレーン免許所持者、 小型移動式クレーン運転技能講習修了者のいずれか	
9 ガス溶接技能講習	13H	○	2	8	5	24,000	23,000	1,000	経験・資格は不要です	
10 移動式クレーン運転実技教習 (つり上げ荷重5トン以上、免許)	40H	○	5	学科含む		137,000	132,000	5,000	実技および学科を希望される方 (学科試験の受験料8,800円を別途申し受けます)	
	9H	—	5	実技のみ		115,000	115,000	—	実技のみの方	

## 特別教育

種目	日数	助成金	受講料	対象
小型車両系建設機械(整地等) 機体質量3トン未満	2	○	20,000	ミニバックホー、ブルドーザ ミニホイールローダ等
クレーン(吊上げ能力5トン未満)	2	○	20,000	天井上クレーン、パワーリーチ、 タワークレーン、クライミングクレーン
高所作業車(作業床10m未満)	2	○	20,000	トラック式、ホイール式、クローラ式
ローラー	2	○	20,000	タイヤローラ、ロードローラ、振動ローラ、ハンドガイドローラ
アーク溶接	3	○	27,000	アーク溶接機
伐木(チェーンソー)	3	—	27,000	チェーンソーを用いて行う伐木作業
伐木(チェーンソー)補講	1	—	12,000	小径木の修了者に対する補講
自由研削といし	1	○	14,000	卓上・携帯グラインダ・切断機等
酸欠作業(硫化水素含む)	1	○	14,000	井戸・マンホール等酸欠危険作業
粉じん作業	1	○	14,000	鉱業・窯業・鋳物業・アーク溶接等粉じんの作業
足場の組立て等作業	1	○	13,000	足場の組立て等作業未経験者
フルハーネス型墜落制止用器具	1	○	13,000	6H(標準コース)
テールゲートリフター	1	—	16,000	6H(標準コース)

○都合により講習日程を変更・中止する場合がありますのでご了承ください。  
○台風、大雨など災害が予想される場合、やむなく講習を中止・延期することもありますので、ご了承ください。

※PCTオンライン「らくトレ」にて対応講習あります。詳しくはP2へ

## 安全衛生教育

種目	日数	受講料
職長・安全衛生責任者教育 建築業において新たに職務につく 職長(監督者)に対する教育	2	25,000
刈払い機 刈払い機(草刈機)を使用する作業	1	13,000
振動工具(チェーンソーを除く) 削岩機、プレーカ、ピックハンマー、 カッター、ランマー、サンダー等	1	12,000
丸のこ 丸のこを使用して作業する方	1	12,000

(開催日は日程表の特別・安全教育の欄をご覧ください)  
\*受講料は教本代を含みます。  
\*受講者数により出張講習もつらまわります。(15名以上)  
お気軽にご相談ください。  
注)最新の料金はホームページでご確認ください。

受講日程をご確認後、ご予約の上、  
必要書類を受講当日お持ちください。



## 受講の手続き

### 1 お申込方法 (受講までの流れ)

#### 1 予約

まずは、ご予約(受付)ください。



#### 2 書類

受講申込書等を郵送(またはFAX)します。

ダウンロードもできます

#### 3 受講

必要書類等は全て事前にFAX  
特にP1受講資格欄の赤文字に  
関する書類は必ず  
1週間前までにFAX受付

### 2 当日の持参品

		技能講習	特別・安全衛生教育
<input type="checkbox"/> <b>受講申込書</b> 修正液等での書き直しは不可 消せるボールペンは不可	■事前に送付したものまたは WEBよりダウンロードしたもの。 ご記入後FAX(075-957-4951)	○	○
<input type="checkbox"/> <b>写真</b> タテ30mm×ヨコ24mm	■写真の裏面に氏名(フルネーム)をご記入ください。 ■申込書に貼付不要(そのままお持ちください)。	1枚	
<input type="checkbox"/> <b>印鑑</b> (認印)	ご記入内容に修正があった場合や修了証受領で必要。	○	○
<input type="checkbox"/> <b>取得済の免許証および修了証</b> (原本)	受講資格を確認します。	△	—
<input type="checkbox"/> <b>過去に当教習所で発行済の修了証</b>	統合修了証を発行するため(但し、講習の種類毎) 当教習所で初めて受講される方は不要。	△	△
<input type="checkbox"/> <b>本人確認書類</b> 右記いずれかの原本	(1)自動車運転免許証 (2)住民票 (3)マイナンバーカード ★外国籍の方は在留カードまたは特別永住者証明書必須	○	○
<input type="checkbox"/> <b>筆記用具</b> (黒ボールペン、エンピツ、消ゴム等)			

○…必須 △…該当者は持参 —…不要

### 3 受講料について

#### ■振込

講習日の3営業日前までに確認できるように  
お振込みください。

※振込手数料はお客様にてご負担ください。

※教習所により口座番号は異なります。

三菱UFJ銀行 新東京支店(147)

普通 7760040

名義:カ)ピーシーティー

講習受付時に入金確認できない場合は受講をお断りする場合があります。

必ず申込書に記入した会社名または受講者氏名にてお振込みください。

受講開始後の受講料は返金致しません。

連絡なしにキャンセルされますと返金できない場合があります。

お振込後のキャンセルは返金事務手数料として、お一人につき1,000円を頂戴いたします。

### 4 その他 留意点

- 駐車場有(制限があります)できるだけ公共交通機関をご利用ください。
- 昼食について…昼食が必要な方は当日の朝、弁当をお申込みください(500円)
- 自動証明写真BOX(800円)で、受講日当日撮影可能(できるだけご持参ください)。
- 実技時には長袖シャツ・長ズボンを着用ください。
- ヘルメット、安全靴、足絆(足カバー)をお持ちの方はご持参ください。
- 夏季は「熱中症対策」として水筒などの用意をお勧めしています。  
尚、自動販売機は完備しております。
- 冬季は防寒着、雨天時は雨合羽をご用意ください。

#### e-ラーニング講座 PCTオンライン **らくトレ**

PCTがオンライン講習を開始しました。

**WEB上で完結!** 講座受講～修了証発行申請まで!

#### 3つのメリット

- ・パソコン等インターネット端末があれば、受講可能!!
- ・受講のタイミングは自分次第! 業務のスキマ時間に
- ・教習所への移動時間・経費がかかりません!



対応種目はQRコード、またはHPから  
<https://service.pctc.co.jp/rakutra>



# 日程変更のお知らせ



PCT 京都教習所

4月8日 更新

## 【技能講習】

内容	種目	コース	日数	日程
追加	玉掛け（ベトナム語）	23H	3	5/14-16



## 【特別教育】

内容	種目	コース	日数	日程
追加	新伐木	18H	3	6/12-14

## 【安全衛生教育】

内容	種目	コース	日数	日程

お気軽に  
ご相談ください

- 定期日程以外でも、人数により臨時講習を開催します
- 特別教育・安全衛生教育は出張講習も行います

# 日程表

(2024年) 4月		日にち	1	2	3	4	5	6	7	8	9	10	11	12	13	14	15	16	17	18	19	20	21	22	23	24	25	26	27	28	29	30									
		月	火	水	木	金	土	日	月	火	水	木	金	土	日	月	火	水	木	金	土	日	月	火	水	木	金	土	日	月	火	水	木	金	土	日	月	火			
技能講習	1 フォークリフト																																								
	2 玉掛け																																								
	3 小型移動式クレーン																																								
	4 車両系建設機械（整地）																																								
	5 車両系建設機械（基礎）																																								
	6 車両系建設機械（解体）																																								
	7 不整地運搬車																																								
	8 高所作業車																																								
	9 ガス溶接																																								
免許	10 移動式クレーン																																								
特別教育	クレーン																																								
	小型車両																																								
	高所																																								
	といし																																								
安全教育	職長安責																																								
	刈払い																																								

(2024年) 5月		日にち	1	2	3	4	5	6	7	8	9	10	11	12	13	14	15	16	17	18	19	20	21	22	23	24	25	26	27	28	29	30	31								
		水	木	金	土	日	月	火	水	木	金	土	日	月	火	水	木	金	土	日	月	火	水	木	金	土	日	月	火	水	木	金									
技能講習	1 フォークリフト																																								
	2 玉掛け																																								
	3 小型移動式クレーン																																								
	4 車両系建設機械（整地）																																								
	5 車両系建設機械（基礎）																																								
	6 車両系建設機械（解体）																																								
	7 不整地運搬車																																								
	8 高所作業車																																								
	9 ガス溶接																																								
免許	10 移動式クレーン																																								
特別教育	新伐木																																								
	高所																																								
	といし																																								
	小型車両																																								
安全教育	振動																																								
	刈払い																																								

(2024年) 6月		日にち		1	2	3	4	5	6	7	8	9	10	11	12	13	14	15	16	17	18	19	20	21	22	23	24	25	26	27	28	29	30					
		土	日	月	火	水	木	金	土	日	月	火	水	木	金	土	日	月	火	水	木	金	土	日	月	火	水	木	金	土	日							
技能講習	1	フォークリフト												11H										35H														
	2	玉掛け													15・19H																							
	3	小型移動式クレーン																																				
	4	車両系建設機械（整地）																																				
	5	車両系建設機械（基礎）																																				
	6	車両系建設機械（解体）																																				
	7	不整地運搬車																																				
	8	高所作業車																																				
	9	ガス溶接																																				
免許	10	移動式クレーン																																				
特別教育																																						
安全教育																																						

(2024年) 7月		日にち		1	2	3	4	5	6	7	8	9	10	11	12	13	14	15	16	17	18	19	20	21	22	23	24	25	26	27	28	29	30	31					
		月	火	水	木	金	土	日	月	火	水	木	金	土	日	月	火	水	木	金	土	日	月	火	水	木	金	土	日	月	火	水							
技能講習	1	フォークリフト																																					
	2	玉掛け																																					
	3	小型移動式クレーン																																					
	4	車両系建設機械（整地）																																					
	5	車両系建設機械（基礎）																																					
	6	車両系建設機械（解体）																																					
	7	不整地運搬車																																					
	8	高所作業車																																					
	9	ガス溶接																																					
免許	10	移動式クレーン																																					
特別教育																																							
安全教育																																							

# 日程表

(2024年) 8月		日にち	1	2	3	4	5	6	7	8	9	10	11	12	13	14	15	16	17	18	19	20	21	22	23	24	25	26	27	28	29	30	31			
		木	金	土	日	月	火	水	木	金	土	日	月	火	水	木	金	土	日	月	火	水	木	金	土	日	月	火	水	木	金	土	日			
技能講習	1 フォークリフト	7/29~	31H																					31H									31H			
	2 玉掛け							15・19H																	15・19H				15・19H							
	3 小型移動式クレーン										16・20H																								16・20H	
	4 車輻系建設機械(整地)								14H																										14H	
	5 車輻系建設機械(基礎)	7/29~	38H																							38H										
	6 車輻系建設機械(解体)																																		5H	
	7 不整地運搬車																																			
	8 高所作業車																										12・14H									
	9 ガス溶接																																		13H	
免許	10 移動式クレーン																																			
特別教育	高所																																			
	ローラ																																			
	といし																																			
	リフター																																			
安全教育	職長安貴																																			
	刈払い																																			

(2024年) 9月		日にち	1	2	3	4	5	6	7	8	9	10	11	12	13	14	15	16	17	18	19	20	21	22	23	24	25	26	27	28	29	30			
		日	月	火	水	木	金	土	日	月	火	水	木	金	土	日	月	火	水	木	金	土	日	月	火	水	木	金	土	日	月				
技能講習	1 フォークリフト																																		
	2 玉掛け																																		
	3 小型移動式クレーン																																		
	4 車輻系建設機械(整地)																																		
	5 車輻系建設機械(基礎)																																		
	6 車輻系建設機械(解体)																																		
	7 不整地運搬車																																		
	8 高所作業車																																		
	9 ガス溶接																																		
免許	10 移動式クレーン																																		
特別教育	高所																																		
	ローラ																																		
	クレーン																																		
	小型車両																																		
安全教育	職長安貴																																		
	刈払い																																		
	新伐木																																		
	試験																																		

(2024年) 10月		日にち		1	2	3	4	5	6	7	8	9	10	11	12	13	14	15	16	17	18	19	20	21	22	23	24	25	26	27	28	29	30	31			
		火	水	木	金	土	日	月	火	水	木	金	土	日	月	火	水	木	金	土	日	月	火	水	木	金	土	日	月	火	水	木					
技能講習	1	フォークリフト							31H					31H					35H																		
	2	玉掛け					15・19H						15・19H						15・19H							15・19H											
	3	小型移動式クレーン								16・20H					16・20H											16・20H											
	4	車両系建設機械（整地）					14H													14H																	
	5	車両系建設機械（基礎）																																			
	6	車両系建設機械（解体）					5H														5H																
	7	不整地運搬車																																			
	8	高所作業車								12・14H						12・14H																					
	9	ガス溶接																																			
免許	10 移動式クレーン																																				
特別教育	特別教育																																				
	特別教育																																				
	特別教育																																				
	特別教育																																				
安全教育	安全教育																																				
	安全教育																																				

(2024年) 11月		日にち		1	2	3	4	5	6	7	8	9	10	11	12	13	14	15	16	17	18	19	20	21	22	23	24	25	26	27	28	29	30				
		金	土	日	月	火	水	木	金	土	日	月	火	水	木	金	土	日	月	火	水	木	金	土	日	月	火	水	木	金	土						
技能講習	1	フォークリフト														11H																					
	2	玉掛け																																			
	3	小型移動式クレーン																																			
	4	車両系建設機械（整地）																																			
	5	車両系建設機械（基礎）																																			
	6	車両系建設機械（解体）																																			
	7	不整地運搬車																																			
	8	高所作業車																																			
	9	ガス溶接																																			
免許	10 移動式クレーン																																				
特別教育	特別教育																																				
	特別教育																																				
	特別教育																																				
	特別教育																																				
安全教育	安全教育																																				
	安全教育																																				



# 日程表

(2024年) 12月		日にち		1	2	3	4	5	6	7	8	9	10	11	12	13	14	15	16	17	18	19	20	21	22	23	24	25	26	27	28	29	30	31							
		日	月	火	水	木	金	土	日	月	火	水	木	金	土	日	月	火	水	木	金	土	日	月	火	水	木	金	土	日	月	火	水	木	金	土	日	月	火		
技能講習	1	フォークリフト																35H																							
	2	玉掛け																																							
	3	小型移動式クレーン																																							
	4	車両系建設機械(整地)																																							
	5	車両系建設機械(基礎)																																							
	6	車両系建設機械(解体)																																							
	7	不整地運搬車																																							
	8	高所作業車																																							
	9	ガス溶接																																							
免許	10	移動式クレーン																																							
特別教育																																									
安全教育																																									

(2025年) 1月		日にち		1	2	3	4	5	6	7	8	9	10	11	12	13	14	15	16	17	18	19	20	21	22	23	24	25	26	27	28	29	30	31							
		水	木	金	土	日	月	火	水	木	金	土	日	月	火	水	木	金	土	日	月	火	水	木	金	土	日	月	火	水	木	金	土	日	月	火	水	木	金		
技能講習	1	フォークリフト																																							
	2	玉掛け																																							
	3	小型移動式クレーン																																							
	4	車両系建設機械(整地)																																							
	5	車両系建設機械(基礎)																																							
	6	車両系建設機械(解体)																																							
	7	不整地運搬車																																							
	8	高所作業車																																							
	9	ガス溶接																																							
免許	10	移動式クレーン																																							
特別教育																																									
安全教育																																									

(2025年) 2月		日にち																											
		1	2	3	4	5	6	7	8	9	10	11	12	13	14	15	16	17	18	19	20	21	22	23	24	25	26	27	28
		土	日	月	火	水	木	金	土	日	月	火	水	木	金	土	日	月	火	水	木	金	土	日	月	火	水	木	金
技能講習	1 フォークリフト														11H														
	2 玉掛け							31H								31H													31H
	3 小型移動式クレーン																												
	4 車両系建設機械(整地)																												
	5 車両系建設機械(基礎)																												
	6 車両系建設機械(解体)																												
	7 不整地運搬車																												
	8 高所作業車																												
	9 ガス溶接																												
免許	10 移動式クレーン																												
特別教育	クレーン																												
	ローラ																												
	アーク																												
	足場																												
安全教育	職長安貴																												
	刈払い																												

(2025年) 3月		日にち																														
		1	2	3	4	5	6	7	8	9	10	11	12	13	14	15	16	17	18	19	20	21	22	23	24	25	26	27	28	29	30	31
		土	日	月	火	水	木	金	土	日	月	火	水	木	金	土	日	月	火	水	木	金	土	日	月	火	水	木	金	土	日	月
技能講習	1 フォークリフト																															
	2 玉掛け							31H								31H																
	3 小型移動式クレーン																															
	4 車両系建設機械(整地)																															
	5 車両系建設機械(基礎)																															
	6 車両系建設機械(解体)																															
	7 不整地運搬車																															
	8 高所作業車																															
	9 ガス溶接																															
免許	10 移動式クレーン																															
特別教育	小型車両																															
	高所																															
	小型車両																															
	クレーン																															
安全教育	職長安貴																															
	刈払い																															

## 受講対象

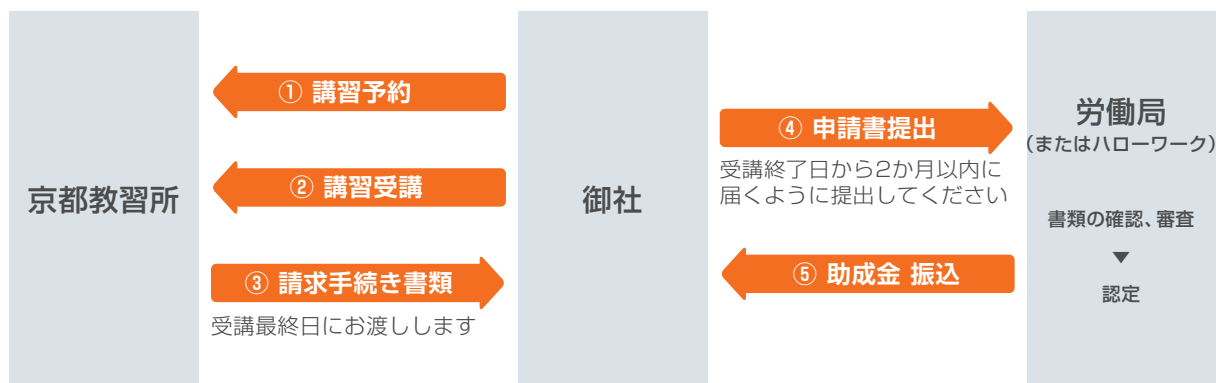
下記の条件を満たしている『中小建設事業主』

- 1 資本金3億円以下、または従業員300人以下。
- 2 雇用保険料率が18.5 / 1000に加入。
- 3 受講者が被保険者であること。
- 4 受講料は会社で負担すること。
- 5 受講期間中、受講者に賃金が支払われること。

注) 社長、役員で報酬扱いの方、一人親方および同居の親族のみの建設業者は対象外です。

## 申込み・手続き方法

1. 受講希望日・人数・コースを決めてご予約ください。その際、「助成金利用」とお伝えください。
  2. 教習所で受講します。受講料は一旦全額お支払いいただきます。
  3. 受講後、助成金請求に必要な書類をお渡しします。
  4. 請求書類一式を労働局（またはハローワーク）へ提出してください。（受講終了日から2か月以内）  
御社でそろえていただく書類もございますので、③でお渡しするチェックリストをご確認ください。
  5. 労働局（またはハローワーク）にて審査後、助成金が振込されます。
- ※詳細は、最寄りの労働局（ハローワーク）へお問い合わせください。



- ※提出書類の記入方法については、各労働局（またはハローワーク）へお問合せください。
- ※申請される労働局（またはハローワーク）、受講される教習所によって、若干お手続きの要領が異なる場合もございます。
- ※虚偽の申告等により不正受給を行なった場合、助成金は返金することになり  
且つ、以後の助成は受けられなくなります。
- ※1回の受講で、人材開発支援助成金と共に別の助成金を申請されますと、支給されない場合があります。
- ※助成金は、複数講習（複数回数含む）にも適用となります。

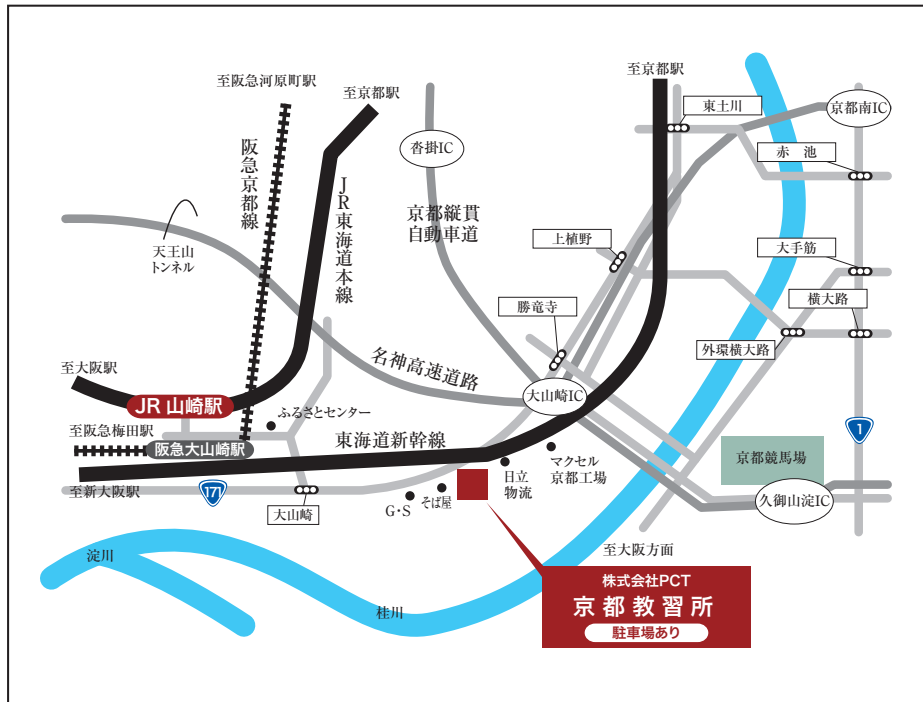
## 助成金の対象となる種目

車両系建設機械運転技能講習 (整地・運搬・積込用・掘削用)	車両系建設機械運転技能講習 (解体用)	車両系建設機械運転技能講習 (基礎工所用)	移動式クレーン運転実技教習
玉掛け技能講習	小型移動式クレーン運転 技能講習	高所作業車運転技能講習	不整地運搬車運転技能講習
ガス溶接技能講習	小型車両系建設機械(整地等)	締固め用機械(ローラー)	高所作業車
クレーン	アーク溶接	足場の組立て等の業務に係る 特別教育	フルハーネス型墜落制止用器具
といし	酸欠	粉じん	

MEMO

A series of horizontal dashed lines for writing.

## 教習所へのアクセス

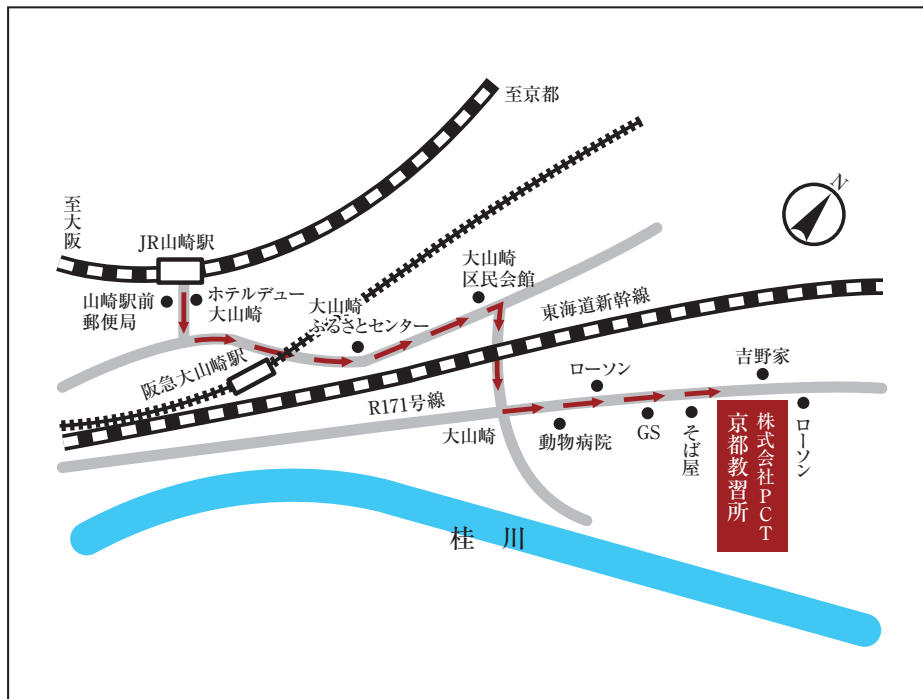


### 【お車の方】

名神高速(左ルート)・京滋バイパスの大山崎インターより

国道171号線を大阪方面に1km

(駐車場の数に制限があります。できる限り公共交通機関をご利用ください)



### 【電車の方】

JR山崎駅より徒歩15分、阪急大山崎駅より徒歩13分

ホームページ(インターネット)からも受講予約ができます。

<https://kyosyu.pctc.co.jp>

PCT 京都教習所

検索