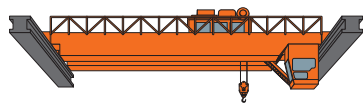


資格取得で 安全運転・安全作業



2024年度版

2024年4月～2024年9月

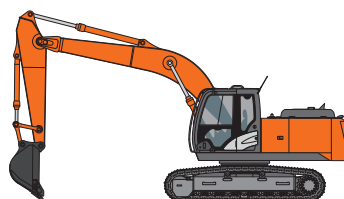


クレーン運転実技講習

北労安教第316号

登録期限 令和6年3月30日

令和6年3月31日以降については登録更新申請中

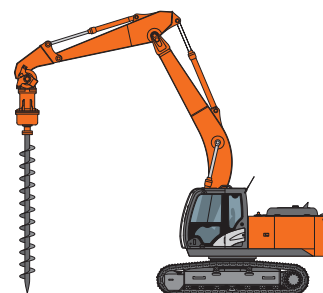


車両系(整地等)運転技能講習

北労安教第318号

登録期限 令和6年3月30日

令和6年3月31日以降については登録更新申請中

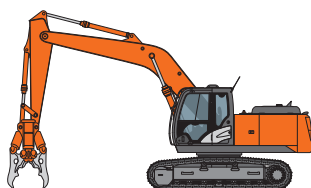


車両系(基礎)運転技能講習

北労安教第319号

登録期限 令和6年3月30日

令和6年3月31日以降については登録更新申請中

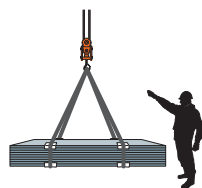


車両系(解体)運転技能講習

北労安教第320号

登録期限 令和6年3月30日

令和6年3月31日以降については登録更新申請中

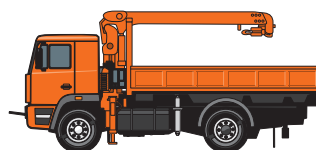


玉掛け技能講習

北労安教第321号

登録期限 令和6年3月30日

令和6年3月31日以降については登録更新申請中

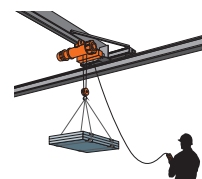


小型移動式クレーン運転技能講習

北労安教第322号

登録期限 令和6年3月30日

令和6年3月31日以降については登録更新申請中

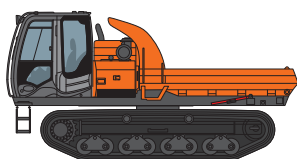


床上操作式クレーン運転技能講習

北労安教第323号

登録期限 令和6年3月30日

令和6年3月31日以降については登録更新申請中



不整地運搬車運転技能講習

北労安教第324号

登録期限 令和6年3月30日

令和6年3月31日以降については登録更新申請中

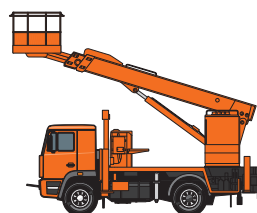


フォークリフト運転技能講習

北労安教第325号

登録期限 令和6年3月30日

令和6年3月31日以降については登録更新申請中



高所作業車運転技能講習

北労安教第347号

登録期限 令和6年3月30日

令和6年3月31日以降については登録更新申請中



ガス溶接技能講習

北労安教第355号

登録期限 令和6年3月30日

令和6年3月31日以降については登録更新申請中



テールゲートリフターの操作の業務に係る特別教育 開催中

令和6年2月1日以降、テールゲートリフターを使用して荷を積み卸す作業への特別教育が義務化されます

北海道労働局長登録教習機関

株式会社PCT 北海道教習所

〒061-3242 北海道石狩市新港中央2丁目766-3

TEL 0133-64-6388 FAX 0133-64-6148

<https://kyosyu.pctc.co.jp>



受講を希望する項目に該当する コースをご確認ください。



受講区分および料金表

新料金についてはホームページをご確認ください。

| 講学区分 | コース | 日数 | 受講資格 | 受講料(内税) | 内訳 | |
|-------------------------|-------|-----|---|----------|----------|----------------------|
| | | | | | 講習料 | 教本代 |
| クレーン運転実技教習 | 学科・実技 | 8日間 | 満18歳以上の方 | 140,000円 | 135,500円 | 4,500円 別途学科試験料6,800円 |
| | 実技 | 8日間 | | 110,000円 | 110,000円 | — |
| 1 車両系建設機械(整地等)運転技能講習 | 38H | 6日間 | 下記18H・14Hいずれにも該当しない方 | 103,000円 | 101,000円 | 2,000円 |
| | 18H | 3日間 | 自動車免許証なし、3t未満の小型車両特別教育を修了し、修了後小型車両系の実務経験6ヶ月以上ある方 | 53,000円 | 51,000円 | 2,000円 |
| | 14H | 2日間 | 大型特殊免許所有者…経験不要 普通(準中型・中型・大型)免許を所有し、3t未満の小型車両系特別教育を修了し、修了後小型車両系の実務経験3ヶ月以上ある方 | 47,000円 | 45,000円 | 2,000円 |
| 2 車両系建設機械(基礎工事事用)運転技能講習 | 25H | 4日間 | 大型特殊免許所有者…経験不要 車両系(整地等)技能講習修了者 不整地運搬車技能講習修了者 普通(準中型・中型・大型)免許を所有し、3t未満の小型車両系特別教育を修了し、修了後小型車両系の実務経験3ヶ月以上ある方 | 100,000円 | 97,000円 | 3,000円 |
| | 9H | 2日間 | 移動式クレーン運転士免許所有者 | 50,000円 | 47,000円 | 3,000円 |
| 3 車両系建設機械(解体用)運転技能講習 | 5H | 1日間 | 車両系(整地等)技能講習修了者 | 27,000円 | 25,000円 | 2,000円 |
| 4 玉掛け技能講習 | 19H | 3日間 | 下記いずれにも該当しない方 | 31,000円 | 29,000円 | 2,000円 |
| | 15H | 3日間 | クレーン関係の運転士免許所有者または技能講習修了者 | 26,000円 | 24,000円 | 2,000円 |
| 5 小型移動式クレーン運転技能講習 | 20H | 3日間 | 下記以外の方 | 53,000円 | 51,000円 | 2,000円 |
| | 16H | 3日間 | クレーン・デリック・揚貨装置いずれかの運転士免許所有者 玉掛けまたは床上操作式クレーン技能講習修了者 | 47,000円 | 45,000円 | 2,000円 |
| 6 床上操作式クレーン運転技能講習 | 20H | 3日間 | 下記以外の方 | 53,000円 | 51,000円 | 2,000円 |
| | 16H | 3日間 | 移動式クレーン・デリック・揚貨装置いずれかの運転士免許所有者 玉掛けまたは小型移動式クレーン技能講習修了者 | 47,000円 | 45,000円 | 2,000円 |
| 7 不整地運搬車運転技能講習 | 11H | 2日間 | 車両系(整地等・解体)技能講習修了者 大型特殊免許所有者…経験不要 普通(準中型・中型・大型)免許を所有し、小型車両系または小型不整地運搬車いずれかの特別教育を修了し、修了後いずれかの実務経験3ヶ月以上ある方 | 42,000円 | 40,000円 | 2,000円 |
| 8 フォークリフト運転技能講習 | 35H | 5日間 | 下記31H・11Hいずれにも該当しない方 | 62,000円 | 60,000円 | 2,000円 |
| | 31H | 4日間 | 普通(準中型・中型・大型・限定付大型特殊)免許所有者 | 55,000円 | 53,000円 | 2,000円 |
| | 11H | 2日間 | 大型特殊(限定なし)免許所有者…経験不要 普通(準中型・中型・大型・限定付大型特殊)免許を有し、1t未満のフォークリフトの特別教育を修了し、修了後3ヶ月以上の実務経験者(特別教育実施記録表が必要) | 24,000円 | 22,000円 | 2,000円 |
| 9 高所作業車運転技能講習 | 14H | 2日間 | 自動車免許(普・準中型・中型・大型・大特)所有者 車両系(整地・解体・基礎)不整地・フォークリフト・ショベルローダー等各技能講習修了者 施工技士(1~6種)取得の方 | 47,000円 | 45,000円 | 2,000円 |
| | 12H | 2日間 | 移動式クレーン運転士免許所有者 小型移動式クレーン技能講習修了者 | 45,000円 | 43,000円 | 2,000円 |
| 10 ガス溶接技能講習 | 13H | 2日間 | 満18歳以上の方 | 20,000円 | 19,000円 | 1,000円 |
| 小型車両系(整地)特別教育 | 13H | 2日間 | 満18歳以上の方 | 19,000円 | 17,000円 | 2,000円 |
| 高所作業車特別教育 | 9H | 2日間 | 満18歳以上の方 | 20,000円 | 18,200円 | 1,800円 |
| フォークリフト(1t未満)特別教育 | 12H | 2日間 | 満18歳以上の方 | 19,000円 | 17,000円 | 2,000円 |
| 締固め用(ローラー)特別教育 | 10H | 2日間 | 満18歳以上の方 | 18,000円 | 16,800円 | 1,200円 |
| アーク溶接特別教育 | 21H | 3日間 | 満18歳以上の方 | 25,000円 | 24,000円 | 1,000円 |
| 自由研削砥石特別教育 | 6H | 1日間 | 満18歳以上の方 | 13,000円 | 12,000円 | 1,000円 |
| 伐木(チェーンソー)特別教育※ | 18H | 3日間 | 満18歳以上の方 | 28,000円 | — | — |
| 石綿取扱作業者特別教育 | 5H | 1日間 | 満18歳以上の方 | 12,000円 | 11,200円 | 800円 |
| フルハーネス型墜落制止用器具 | 6H | 1日間 | 満18歳以上の方・未経験者 | 14,000円 | — | — |
| テールゲートリフター | 6H | 1日間 | 満18歳以上の方 | 16,000円 | — | — |
| 車両系建設機械安全衛生教育※ | 6H | 1日間 | 車両系(整地等)技能講習修了後5年ごと | 13,000円 | 11,500円 | 1,500円 |
| 玉掛け安全衛生教育 | 5H | 1日間 | 玉掛け技能講習修了後5年ごと | 13,000円 | 11,500円 | 1,500円 |
| 刈払機安全教育 | 6H | 1日間 | 満18歳以上の方 | 14,000円 | 13,000円 | 1,000円 |
| 振動工具安全教育 | 4H | 1日間 | 満18歳以上の方(伐木除く) | 12,000円 | 11,200円 | 800円 |
| 職長教育 | 14H | 2日間 | (安全衛生 責任者教育含む) | 22,000円 | 20,600円 | 1,400円 |
| 丸ノコ作業従業者教育 | 4H | 1日間 | 満18歳以上の方 | 12,000円 | 11,000円 | 1,000円 |

受講日程をご確認後、ご予約の上、 必要書類を受講当日お持ちください。



受講の手続き

1 お申込方法 (受講までの流れ)

1 予約

まずは、ご予約
(受付)ください。



2 書類

受講申込書等を郵送(またはFAX)します。

ダウンロードもできます

3 受講

必要書類は受講日一週間前までに
FAXして、当日原本持参ください。

2 当日の持参品

| | | 免許 | 技能講習 | 特別・安全衛生教育 |
|--|--|----|--------------------|--------------------|
| <input type="checkbox"/> 受講申込書 修正液等での書き直しは不可 | ■事前に送付したもまたは WEBよりダウンロードしたもの。 | ○ | ○ | ○ |
| <input type="checkbox"/> 写真 タテ30mm×ヨコ24mm | ■写真の裏面に氏名(フルネーム)をご記入ください。 ■申込書に貼付不要。(そのままお持ちください) | 3枚 | 1枚 2枚 (出張講習) | 1枚 2枚 (出張講習) |
| <input type="checkbox"/> 印鑑 (認印) | ご記入内容に修正があった場合、必要。 | ○ | ○ | ○ |
| <input type="checkbox"/> 取得済の免許証および修了証 | 受講資格を確認します。 | △ | △ | △ |
| <input type="checkbox"/> 過去に当教習所で発行済の修了証 | 統合修了証を発行するため(ただし、講習の種類ごと) 当教習所で初めて受講される方は不要。 | — | △ | △ |
| <input type="checkbox"/> 本人確認書類 | 運転免許証 住民票 ※いずれか1点 | ○ | ○ | ○ |

○…必須 △…該当者は持参 —…不要

3 受講料について

■現金の場合

当日の朝、受付時にお支払いください。

■振込の場合

講習日の一週間前までにご入金ください。

※振込手数料は貴社でご負担ください。

※教習所により口座番号は異なります。

三菱UFJ銀行 新東京支店(147)
普通 7760010
名義:カ)ピーシーティー

【お願い】

お振込日、講習日、講習種目をお知らせください(FAX可)。当教習所は合格しますと、最終日に修了証をお渡しいします。講習期間中に入金確認ができない場合、修了証はお渡しできません。特に講習が休日に開催される場合は、お気をつけください。

4 その他 留意点

- 車でお越しの方…敷地内奥の指定場所へ駐車してください。
- 昼食について…持参または、昼食を希望される方は、お弁当屋さんから販売に来ますので直接ご購入ください。
- 実技時には長袖シャツ・長ズボンを着用ください。
- ヘルメット、安全靴、足絆(足力バー)をお持ちの方はご持参ください。
- 夏季は「熱中症対策」として水筒などの用意をお勧めしています。なお、自動販売機は完備しております。
- 冬季は防寒着、雨天時は雨合羽をご用意ください。
- その他、講習毎に下記の物をご持参ください。(無い方は、お貸しします)

| 技能講習 | 玉掛け | 高所 | ガス | 特別教育・安全衛生教育 | フルハーネス | アーク | 伐木 | 刈払 |
|------|--------|---------|--------|-------------|---------|--------|-------------------------|----|
| | 実技:革手袋 | 墜落制止用器具 | 溶接用革手袋 | | 墜落制止用器具 | 溶接用革手袋 | 革手袋・腕力バー・耳栓 またはイヤーマフ | |

- 車両系(解体)・整地38H・砥石・刈払・丸のこ・伐木補講・フルハーネスは、**初日に実技講習**がございますので事前に上記の準備をお願いします。

その他の実技を伴う講習については、2日目以降の実施となりますので前日に講師から詳しくご説明します。

5 宿泊先のご案内

宿泊を希望される方は、下記旅館をご紹介します。直接ご予約願います。

旅館・民宿「慶正」

TEL:0134-62-4279 小樽市銭函2丁目19-5

SUPER HOTEL「スーパーホテル石狩」

TEL:0133-64-9180 石狩市新港南2丁目731-2 URL <https://www.superhotel.co.jp>



受講対象

下記の条件を満たしている『中小建設事業主』

- 1 資本金3億円以下、または従業員300人以下。
- 2 雇用保険料率が18.5 / 1000に加入。
- 3 受講者が被保険者であること。(入られていない方は減額にて可能な場合があります)
- 4 受講料は会社で負担すること。
- 5 受講期間中、受講者に賃金が支払われること。

注) 社長、役員で報酬扱いの方、一人親方および同居の親族のみの建設業者は対象外です。

申込み・手続き方法

受講日・人数・コースを決めて受講日の2週間前までに助成金利用のご予約をしてください。



- ① 受講日・人数・コースを決めてご予約ください。その際、「助成金利用」とお伝えください。
必ず申込書の助成金コースに○をつけてください。
- ② 講習所で受講します。受講料は一旦全額お支払いいただきます。
- ③ 受講後、助成金請求に必要な書類を後日郵送します。
- ④ 請求書類一式を労働局(またはハローワーク)へ提出してください。(受講終了日から2ヶ月以内)
御社でそろえていただく書類もございますので、③で郵送するチェックリストをご確認ください。
- ⑤ 労働局(またはハローワーク)にて審査後、助成金が振込されます。

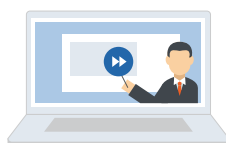
e-ラーニング講座 PCTオンライン

PCTがオンライン講習を開始しました。

WEB上で完結！ 講座受講～修了証発行申請まで！

3つのメリット

- ・パソコン等インターネット端末があれば、受講可能!!
- ・受講のタイミングは自分次第！業務のスキマ時間に
- ・講習所への移動時間・経費がかかりません！



対応種目はQRコード、またはHPから
<https://service.pctc.co.jp/rakutra>



日程表

| (2024年) 4月 | | 日にち コース | 1 | 2 | 3 | 4 | 5 | 6 | 7 | 8 | 9 | 10 | 11 | 12 | 13 | 14 | 15 | 16 | 17 | 18 | 19 | 20 | 21 | 22 | 23 | 24 | 25 | 26 | 27 | 28 | 29 | 30 | | | | | |
|---------------|-------------------|--------------------|---------|---|---|---|---|---|---|---|---|----|----|----|----|----|----|----|----|----|----|----|----|----|----|----|----|----|----|----|----|----|--|--|--|--|--|
| | | | 月 | 火 | 水 | 木 | 金 | 土 | 日 | 月 | 火 | 水 | 木 | 金 | 土 | 日 | 月 | 火 | 水 | 木 | 金 | 土 | 日 | 月 | 火 | 水 | 木 | 金 | 土 | 日 | 月 | 火 | | | | | |
| 免許 | クレーン運転実技教習 | | | | | | | | | | | | | | | | | | | | | | | | | | | | | | | | | | | | |
| | 技能講習 | 1 車両系建設機械(整地等)運転技能 | 14H | | | | | | | | | | | | | | | | | | | | | | | | | | | | | | | | | | |
| | | | 38H | | | | | | | | | | | | | | | | | | | | | | | | | | | | | | | | | | |
| | | 2 車両系建設機械(基礎用)運転技能 | 25H | | | | | | | | | | | | | | | | | | | | | | | | | | | | | | | | | | |
| | | | 9H | | | | | | | | | | | | | | | | | | | | | | | | | | | | | | | | | | |
| | | 3 車両系建設機械(解体用)運転技能 | 5H | | | | | | | | | | | | | | | | | | | | | | | | | | | | | | | | | | |
| | | 4 玉掛け技能 | 19H・15H | | | | | | | | | | | | | | | | | | | | | | | | | | | | | | | | | | |
| | | 5 小型移動式クレーン運転技能 | 20H・16H | | | | | | | | | | | | | | | | | | | | | | | | | | | | | | | | | | |
| | | 6 床上操作式クレーン運転技能 | 20H・16H | | | | | | | | | | | | | | | | | | | | | | | | | | | | | | | | | | |
| | | 7 不整地運搬車運転技能 | 11H | | | | | | | | | | | | | | | | | | | | | | | | | | | | | | | | | | |
| 8 フォークリフト運転技能 | | 11H | | | | | | | | | | | | | | | | | | | | | | | | | | | | | | | | | | | |
| | 31H | | | | | | | | | | | | | | | | | | | | | | | | | | | | | | | | | | | | |
| 9 高所作業車運転技能 | 12H・14H | | | | | | | | | | | | | | | | | | | | | | | | | | | | | | | | | | | | |
| 10 ガス溶接技能 | 13H | | | | | | | | | | | | | | | | | | | | | | | | | | | | | | | | | | | | |
| 特別教育 | 小型車両系(整地)特別(3t未満) | 13H | | | | | | | | | | | | | | | | | | | | | | | | | | | | | | | | | | | |
| | 締固め(ローラー)特別 | 10H | | | | | | | | | | | | | | | | | | | | | | | | | | | | | | | | | | | |
| | アーク溶接特別 | 21H | | | | | | | | | | | | | | | | | | | | | | | | | | | | | | | | | | | |
| | フォークリフト運転特別 | 12H | | | | | | | | | | | | | | | | | | | | | | | | | | | | | | | | | | | |
| | 高所作業車運転特別 | 9H | | | | | | | | | | | | | | | | | | | | | | | | | | | | | | | | | | | |
| | 伐木作業従事者特別 | 18H | | | | | | | | | | | | | | | | | | | | | | | | | | | | | | | | | | | |
| | 石綿取扱作業従事者特別 | 5H | | | | | | | | | | | | | | | | | | | | | | | | | | | | | | | | | | | |
| | 自由研削砥石特別 | 6H | | | | | | | | | | | | | | | | | | | | | | | | | | | | | | | | | | | |
| | フルハーネス特別 | 6H | | | | | | | | | | | | | | | | | | | | | | | | | | | | | | | | | | | |
| テールゲートリフター | | | | | | | | | | | | | | | | | | | | | | | | | | | | | | | | | | | | | |
| 安全教育 | 刈払機安全 | 6H | | | | | | | | | | | | | | | | | | | | | | | | | | | | | | | | | | | |
| | 振動工具安全 | 4H | | | | | | | | | | | | | | | | | | | | | | | | | | | | | | | | | | | |
| | 車両系安全衛生 | 6H | | | | | | | | | | | | | | | | | | | | | | | | | | | | | | | | | | | |
| | 玉掛け安全衛生 | 5H | | | | | | | | | | | | | | | | | | | | | | | | | | | | | | | | | | | |
| | 丸ノコ取扱作業従事者 | 4H | | | | | | | | | | | | | | | | | | | | | | | | | | | | | | | | | | | |
| | 職長教育 | 14H | | | | | | | | | | | | | | | | | | | | | | | | | | | | | | | | | | | |

フォークリフト35Hについてはお問合せください

| (2024年) 5月 | | 日にち コース | 1 | 2 | 3 | 4 | 5 | 6 | 7 | 8 | 9 | 10 | 11 | 12 | 13 | 14 | 15 | 16 | 17 | 18 | 19 | 20 | 21 | 22 | 23 | 24 | 25 | 26 | 27 | 28 | 29 | 30 | 31 | | | | | |
|---------------|----------------------|--------------------|---------|---|---|---|---|---|---|---|---|----|----|----|----|----|----|----|----|----|----|----|----|----|----|----|----|----|----|----|----|----|----|--|--|--|--|--|
| | | | 水 | 木 | 金 | 土 | 日 | 月 | 火 | 水 | 木 | 金 | 土 | 日 | 月 | 火 | 水 | 木 | 金 | 土 | 日 | 月 | 火 | 水 | 木 | 金 | 土 | 日 | 月 | 火 | 水 | 木 | 金 | | | | | |
| 免許 | クレーン運転実技教習 | | | | | | | | | | | | | | | | | | | | | | | | | | | | | | | | | | | | | |
| | 技能講習 | 1 車両系建設機械(整地等)運転技能 | 14H | | | | | | | | | | | | | | | | | | | | | | | | | | | | | | | | | | | |
| | | | 38H | | | | | | | | | | | | | | | | | | | | | | | | | | | | | | | | | | | |
| | | 2 車両系建設機械(基礎用)運転技能 | 25H | | | | | | | | | | | | | | | | | | | | | | | | | | | | | | | | | | | |
| | | | 9H | | | | | | | | | | | | | | | | | | | | | | | | | | | | | | | | | | | |
| | | 3 車両系建設機械(解体用)運転技能 | 5H | | | | | | | | | | | | | | | | | | | | | | | | | | | | | | | | | | | |
| | | 4 玉掛け技能 | 19H・15H | | | | | | | | | | | | | | | | | | | | | | | | | | | | | | | | | | | |
| | | 5 小型移動式クレーン運転技能 | 20H・16H | | | | | | | | | | | | | | | | | | | | | | | | | | | | | | | | | | | |
| | | 6 床上操作式クレーン運転技能 | 20H・16H | | | | | | | | | | | | | | | | | | | | | | | | | | | | | | | | | | | |
| | | 7 不整地運搬車運転技能 | 11H | | | | | | | | | | | | | | | | | | | | | | | | | | | | | | | | | | | |
| 8 フォークリフト運転技能 | | 11H | | | | | | | | | | | | | | | | | | | | | | | | | | | | | | | | | | | | |
| | 31H | | | | | | | | | | | | | | | | | | | | | | | | | | | | | | | | | | | | | |
| 9 高所作業車運転技能 | 12H・14H | | | | | | | | | | | | | | | | | | | | | | | | | | | | | | | | | | | | | |
| 10 ガス溶接技能 | 13H | | | | | | | | | | | | | | | | | | | | | | | | | | | | | | | | | | | | | |
| 特別教育 | 小型車両系(整地)特別(3t未満) | 13H | | | | | | | | | | | | | | | | | | | | | | | | | | | | | | | | | | | | |
| | 締固め(ローラー)特別 | 10H | | | | | | | | | | | | | | | | | | | | | | | | | | | | | | | | | | | | |
| | アーク溶接特別 | 21H | | | | | | | | | | | | | | | | | | | | | | | | | | | | | | | | | | | | |
| | フォークリフト運転特別 | 12H | | | | | | | | | | | | | | | | | | | | | | | | | | | | | | | | | | | | |
| | 高所作業車運転特別 | 9H | | | | | | | | | | | | | | | | | | | | | | | | | | | | | | | | | | | | |
| | 伐木作業従事者特別 | 18H | | | | | | | | | | | | | | | | | | | | | | | | | | | | | | | | | | | | |
| | 石綿取扱作業従事者特別 | 5H | | | | | | | | | | | | | | | | | | | | | | | | | | | | | | | | | | | | |
| | 自由研削砥石特別 | 6H | | | | | | | | | | | | | | | | | | | | | | | | | | | | | | | | | | | | |
| | フルハーネス特別 | 6H | | | | | | | | | | | | | | | | | | | | | | | | | | | | | | | | | | | | |
| テールゲートリフター | | | | | | | | | | | | | | | | | | | | | | | | | | | | | | | | | | | | | | |
| 安全教育 | 刈払機安全 | 6H | | | | | | | | | | | | | | | | | | | | | | | | | | | | | | | | | | | | |
| | 振動工具安全 | 4H | | | | | | | | | | | | | | | | | | | | | | | | | | | | | | | | | | | | |
| | 車両系安全衛生 | 6H | | | | | | | | | | | | | | | | | | | | | | | | | | | | | | | | | | | | |
| | 玉掛け安全衛生 | 5H | | | | | | | | | | | | | | | | | | | | | | | | | | | | | | | | | | | | |
| | 丸ノコ取扱作業従事者 | 4H | | | | | | | | | | | | | | | | | | | | | | | | | | | | | | | | | | | | |
| | 職長教育 | 14H | | | | | | | | | | | | | | | | | | | | | | | | | | | | | | | | | | | | |
| | 【新種目】 騒音障害防止対策の管理者教育 | | | | | | | | | | | | | | | | | | | | | | | | | | | | | | | | | | | | | |

| (2024年) 6月 | | 日にち コース | 1 | 2 | 3 | 4 | 5 | 6 | 7 | 8 | 9 | 10 | 11 | 12 | 13 | 14 | 15 | 16 | 17 | 18 | 19 | 20 | 21 | 22 | 23 | 24 | 25 | 26 | 27 | 28 | 29 | 30 | | | | |
|-------------|-------------------|--------------------|---------|---|---|---|---|---|---|---|---|----|----|----|----|----|----|----|----|----|----|----|----|----|----|----|----|----|----|----|----|----|--|--|--|--|
| | | | 土 | 日 | 月 | 火 | 水 | 木 | 金 | 土 | 日 | 月 | 火 | 水 | 木 | 金 | 土 | 日 | 月 | 火 | 水 | 木 | 金 | 土 | 日 | 月 | 火 | 水 | 木 | 金 | 土 | 日 | | | | |
| 免許 | クレーン運転実技教習 | | | | | | | | | | | | | | | | | | | | | | | | | | | | | | | | | | | |
| | 技能講習 | 1 車両系建設機械(整地等)運転技能 | 14H | | | | | | | | | | | | | | | | | | | | | | | | | | | | | | | | | |
| | | | 38H | | | | | | | | | | | | | | | | | | | | | | | | | | | | | | | | | |
| | | 2 車両系建設機械(基礎用)運転技能 | 25H | | | | | | | | | | | | | | | | | | | | | | | | | | | | | | | | | |
| | | | 9H | | | | | | | | | | | | | | | | | | | | | | | | | | | | | | | | | |
| | | 3 車両系建設機械(解体用)運転技能 | 5H | | | | | | | | | | | | | | | | | | | | | | | | | | | | | | | | | |
| | | 4 玉掛け技能 | 19H・15H | | | | | | | | | | | | | | | | | | | | | | | | | | | | | | | | | |
| | | 5 小型移動式クレーン運転技能 | 20H・16H | | | | | | | | | | | | | | | | | | | | | | | | | | | | | | | | | |
| | | 6 床上操作式クレーン運転技能 | 20H・16H | | | | | | | | | | | | | | | | | | | | | | | | | | | | | | | | | |
| | | 7 不整地運搬車運転技能 | 11H | | | | | | | | | | | | | | | | | | | | | | | | | | | | | | | | | |
| | | 11H | | | | | | | | | | | | | | | | | | | | | | | | | | | | | | | | | | |
| | 31H | | | | | | | | | | | | | | | | | | | | | | | | | | | | | | | | | | | |
| 9 高所作業車運転技能 | 12H・14H | | | | | | | | | | | | | | | | | | | | | | | | | | | | | | | | | | | |
| 10 ガス溶接技能 | 13H | | | | | | | | | | | | | | | | | | | | | | | | | | | | | | | | | | | |
| 特別教育 | 小型車両系(整地)特別(3t未満) | 13H | | | | | | | | | | | | | | | | | | | | | | | | | | | | | | | | | | |
| | 締固め(ローラー)特別 | 10H | | | | | | | | | | | | | | | | | | | | | | | | | | | | | | | | | | |
| | アーク溶接特別 | 21H | | | | | | | | | | | | | | | | | | | | | | | | | | | | | | | | | | |
| | フォークリフト運転特別 | 12H | | | | | | | | | | | | | | | | | | | | | | | | | | | | | | | | | | |
| | 高所作業車運転特別 | 9H | | | | | | | | | | | | | | | | | | | | | | | | | | | | | | | | | | |
| | 伐木作業従事者特別 | 18H | | | | | | | | | | | | | | | | | | | | | | | | | | | | | | | | | | |
| | 石綿取扱作業従事者特別 | 5H | | | | | | | | | | | | | | | | | | | | | | | | | | | | | | | | | | |
| | 自由研削砥石特別 | 6H | | | | | | | | | | | | | | | | | | | | | | | | | | | | | | | | | | |
| | フルハーネス特別 | 6H | | | | | | | | | | | | | | | | | | | | | | | | | | | | | | | | | | |
| テールゲートリフター | | | | | | | | | | | | | | | | | | | | | | | | | | | | | | | | | | | | |
| 安全教育 | 刈払機安全 | 6H | | | | | | | | | | | | | | | | | | | | | | | | | | | | | | | | | | |
| | 振動工具安全 | 4H | | | | | | | | | | | | | | | | | | | | | | | | | | | | | | | | | | |
| | 車両系安全衛生 | 6H | | | | | | | | | | | | | | | | | | | | | | | | | | | | | | | | | | |
| | 玉掛け安全衛生 | 5H | | | | | | | | | | | | | | | | | | | | | | | | | | | | | | | | | | |
| | 丸ノコ取扱作業従事者 | 4H | | | | | | | | | | | | | | | | | | | | | | | | | | | | | | | | | | |
| | 職長教育 | 14H | | | | | | | | | | | | | | | | | | | | | | | | | | | | | | | | | | |

フォークリフト35Hについてはお問合せください

| (2024年) 7月 | | 日にち コース | 1 | 2 | 3 | 4 | 5 | 6 | 7 | 8 | 9 | 10 | 11 | 12 | 13 | 14 | 15 | 16 | 17 | 18 | 19 | 20 | 21 | 22 | 23 | 24 | 25 | 26 | 27 | 28 | 29 | 30 | 31 | | | |
|-------------|-------------------|--------------------|---------|---|---|---|---|---|---|---|---|----|----|----|----|----|----|----|----|----|----|----|----|----|----|----|----|----|----|----|----|----|----|--|--|--|
| | | | 月 | 火 | 水 | 木 | 金 | 土 | 日 | 月 | 火 | 水 | 木 | 金 | 土 | 日 | 月 | 火 | 水 | 木 | 金 | 土 | 日 | 月 | 火 | 水 | 木 | 金 | 土 | 日 | 月 | 火 | 水 | | | |
| 免許 | クレーン運転実技教習 | | | | | | | | | | | | | | | | | | | | | | | | | | | | | | | | | | | |
| | 技能講習 | 1 車両系建設機械(整地等)運転技能 | 14H | | | | | | | | | | | | | | | | | | | | | | | | | | | | | | | | | |
| | | | 38H | | | | | | | | | | | | | | | | | | | | | | | | | | | | | | | | | |
| | | 2 車両系建設機械(基礎用)運転技能 | 25H | | | | | | | | | | | | | | | | | | | | | | | | | | | | | | | | | |
| | | | 9H | | | | | | | | | | | | | | | | | | | | | | | | | | | | | | | | | |
| | | 3 車両系建設機械(解体用)運転技能 | 5H | | | | | | | | | | | | | | | | | | | | | | | | | | | | | | | | | |
| | | 4 玉掛け技能 | 19H・15H | | | | | | | | | | | | | | | | | | | | | | | | | | | | | | | | | |
| | | 5 小型移動式クレーン運転技能 | 20H・16H | | | | | | | | | | | | | | | | | | | | | | | | | | | | | | | | | |
| | | 6 床上操作式クレーン運転技能 | 20H・16H | | | | | | | | | | | | | | | | | | | | | | | | | | | | | | | | | |
| | | 7 不整地運搬車運転技能 | 11H | | | | | | | | | | | | | | | | | | | | | | | | | | | | | | | | | |
| | | 11H | | | | | | | | | | | | | | | | | | | | | | | | | | | | | | | | | | |
| | 31H | | | | | | | | | | | | | | | | | | | | | | | | | | | | | | | | | | | |
| 9 高所作業車運転技能 | 12H・14H | | | | | | | | | | | | | | | | | | | | | | | | | | | | | | | | | | | |
| 10 ガス溶接技能 | 13H | | | | | | | | | | | | | | | | | | | | | | | | | | | | | | | | | | | |
| 特別教育 | 小型車両系(整地)特別(3t未満) | 13H | | | | | | | | | | | | | | | | | | | | | | | | | | | | | | | | | | |
| | 締固め(ローラー)特別 | 10H | | | | | | | | | | | | | | | | | | | | | | | | | | | | | | | | | | |
| | アーク溶接特別 | 21H | | | | | | | | | | | | | | | | | | | | | | | | | | | | | | | | | | |
| | フォークリフト運転特別 | 12H | | | | | | | | | | | | | | | | | | | | | | | | | | | | | | | | | | |
| | 高所作業車運転特別 | 9H | | | | | | | | | | | | | | | | | | | | | | | | | | | | | | | | | | |
| | 伐木作業従事者特別 | 18H | | | | | | | | | | | | | | | | | | | | | | | | | | | | | | | | | | |
| | 石綿取扱作業従事者特別 | 5H | | | | | | | | | | | | | | | | | | | | | | | | | | | | | | | | | | |
| | 自由研削砥石特別 | 6H | | | | | | | | | | | | | | | | | | | | | | | | | | | | | | | | | | |
| | フルハーネス特別 | 6H | | | | | | | | | | | | | | | | | | | | | | | | | | | | | | | | | | |
| テールゲートリフター | | | | | | | | | | | | | | | | | | | | | | | | | | | | | | | | | | | | |
| 安全教育 | 刈払機安全 | 6H | | | | | | | | | | | | | | | | | | | | | | | | | | | | | | | | | | |
| | 振動工具安全 | 4H | | | | | | | | | | | | | | | | | | | | | | | | | | | | | | | | | | |
| | 車両系安全衛生 | 6H | | | | | | | | | | | | | | | | | | | | | | | | | | | | | | | | | | |
| | 玉掛け安全衛生 | 5H | | | | | | | | | | | | | | | | | | | | | | | | | | | | | | | | | | |
| | 丸ノコ取扱作業従事者 | 4H | | | | | | | | | | | | | | | | | | | | | | | | | | | | | | | | | | |
| | 職長教育 | 14H | | | | | | | | | | | | | | | | | | | | | | | | | | | | | | | | | | |

| (2024年) 8月 | | 日にち | 1 | 2 | 3 | 4 | 5 | 6 | 7 | 8 | 9 | 10 | 11 | 12 | 13 | 14 | 15 | 16 | 17 | 18 | 19 | 20 | 21 | 22 | 23 | 24 | 25 | 26 | 27 | 28 | 29 | 30 | 31 | | |
|------------|--------------------|------------|---|---|---|---|---|---|---|---|---|----|----|----|----|----|----|----|----|----|----|----|----|----|----|----|----|----|----|----|----|----|----|--|--|
| | | コース | 木 | 金 | 土 | 日 | 月 | 火 | 水 | 木 | 金 | 土 | 日 | 月 | 火 | 水 | 木 | 金 | 土 | 日 | 月 | 火 | 水 | 木 | 金 | 土 | 日 | 月 | 火 | 水 | 木 | 金 | 土 | | |
| 免許 | クレーン運転実技教習 | | | | | | | | | | | | | | | | | | | | | | | | | | | | | | | | | | |
| 技能講習 | 1 車両系建設機械(整地等)運転技能 | 14H 38H | | | | | | | | | | | | | | | | | | | | | | | | | | | | | | | | | |
| | 2 車両系建設機械(基礎用)運転技能 | 25H 9H | | | | | | | | | | | | | | | | | | | | | | | | | | | | | | | | | |
| | 3 車両系建設機械(解体用)運転技能 | 5H | | | | | | | | | | | | | | | | | | | | | | | | | | | | | | | | | |
| | 4 玉掛け技能 | 19H・15H | | | | | | | | | | | | | | | | | | | | | | | | | | | | | | | | | |
| | 5 小型移動式クレーン運転技能 | 20H・16H | | | | | | | | | | | | | | | | | | | | | | | | | | | | | | | | | |
| | 6 床上操作式クレーン運転技能 | 20H・16H | | | | | | | | | | | | | | | | | | | | | | | | | | | | | | | | | |
| | 7 不整地運搬車運転技能 | 11H | | | | | | | | | | | | | | | | | | | | | | | | | | | | | | | | | |
| | 8 フォークリフト運転技能 | 11H 31H | | | | | | | | | | | | | | | | | | | | | | | | | | | | | | | | | |
| | 9 高所作業車運転技能 | 12H・14H | | | | | | | | | | | | | | | | | | | | | | | | | | | | | | | | | |
| | 10 ガス溶接技能 | 13H | | | | | | | | | | | | | | | | | | | | | | | | | | | | | | | | | |
| 特別教育 | 小型車両系(整地)特別(3t未満) | 13H | | | | | | | | | | | | | | | | | | | | | | | | | | | | | | | | | |
| | 縮回め(ローラー)特別 | 10H | | | | | | | | | | | | | | | | | | | | | | | | | | | | | | | | | |
| | アーク溶接特別 | 21H | | | | | | | | | | | | | | | | | | | | | | | | | | | | | | | | | |
| | フォークリフト運転特別 | 12H | | | | | | | | | | | | | | | | | | | | | | | | | | | | | | | | | |
| | 高所作業車運転特別 | 9H | | | | | | | | | | | | | | | | | | | | | | | | | | | | | | | | | |
| | 伐木作業従事者特別 | 18H | | | | | | | | | | | | | | | | | | | | | | | | | | | | | | | | | |
| | 石綿取扱作業者特別 | 5H | | | | | | | | | | | | | | | | | | | | | | | | | | | | | | | | | |
| | 自由研削砥石特別 | 6H | | | | | | | | | | | | | | | | | | | | | | | | | | | | | | | | | |
| | フルハーネス特別 | 6H | | | | | | | | | | | | | | | | | | | | | | | | | | | | | | | | | |
| テールゲートリフター | | | | | | | | | | | | | | | | | | | | | | | | | | | | | | | | | | | |
| 安全教育 | 刈払機安全 | 6H | | | | | | | | | | | | | | | | | | | | | | | | | | | | | | | | | |
| | 振動工具安全 | 4H | | | | | | | | | | | | | | | | | | | | | | | | | | | | | | | | | |
| | 車両系安全衛生 | 6H | | | | | | | | | | | | | | | | | | | | | | | | | | | | | | | | | |
| | 玉掛け安全衛生 | 5H | | | | | | | | | | | | | | | | | | | | | | | | | | | | | | | | | |
| | 丸ノコ取扱作業者 | 4H | | | | | | | | | | | | | | | | | | | | | | | | | | | | | | | | | |
| | 職長教育 | 14H | | | | | | | | | | | | | | | | | | | | | | | | | | | | | | | | | |

フォークリフト35Hについてはお問合せください

| (2024年) 9月 | | 日にち | 1 | 2 | 3 | 4 | 5 | 6 | 7 | 8 | 9 | 10 | 11 | 12 | 13 | 14 | 15 | 16 | 17 | 18 | 19 | 20 | 21 | 22 | 23 | 24 | 25 | 26 | 27 | 28 | 29 | 30 | |
|------------|--------------------|------------|---|---|---|---|---|---|---|---|---|----|----|----|----|----|----|----|----|----|----|----|----|----|----|----|----|----|----|----|----|----|--|
| | | コース | 日 | 月 | 火 | 水 | 木 | 金 | 土 | 日 | 月 | 火 | 水 | 木 | 金 | 土 | 日 | 月 | 火 | 水 | 木 | 金 | 土 | 日 | 月 | 火 | 水 | 木 | 金 | 土 | 日 | 月 | |
| 免許 | クレーン運転実技教習 | | | | | | | | | | | | | | | | | | | | | | | | | | | | | | | | |
| 技能講習 | 1 車両系建設機械(整地等)運転技能 | 14H 38H | | | | | | | | | | | | | | | | | | | | | | | | | | | | | | | |
| | 2 車両系建設機械(基礎用)運転技能 | 25H 9H | | | | | | | | | | | | | | | | | | | | | | | | | | | | | | | |
| | 3 車両系建設機械(解体用)運転技能 | 5H | | | | | | | | | | | | | | | | | | | | | | | | | | | | | | | |
| | 4 玉掛け技能 | 19H・15H | | | | | | | | | | | | | | | | | | | | | | | | | | | | | | | |
| | 5 小型移動式クレーン運転技能 | 20H・16H | | | | | | | | | | | | | | | | | | | | | | | | | | | | | | | |
| | 6 床上操作式クレーン運転技能 | 20H・16H | | | | | | | | | | | | | | | | | | | | | | | | | | | | | | | |
| | 7 不整地運搬車運転技能 | 11H | | | | | | | | | | | | | | | | | | | | | | | | | | | | | | | |
| | 8 フォークリフト運転技能 | 11H 31H | | | | | | | | | | | | | | | | | | | | | | | | | | | | | | | |
| | 9 高所作業車運転技能 | 12H・14H | 休 | | | | | | | | | | | | | | | | | | | | | | | | | | | | | | |
| | 10 ガス溶接技能 | 13H | | | | | | | | | | | | | | | | | | | | | | | | | | | | | | | |
| 特別教育 | 小型車両系(整地)特別(3t未満) | 13H | 講 | | | | | | | | | | | | | | | | | | | | | | | | | | | | | | |
| | 縮回め(ローラー)特別 | 10H | | | | | | | | | | | | | | | | | | | | | | | | | | | | | | | |
| | アーク溶接特別 | 21H | 日 | | | | | | | | | | | | | | | | | | | | | | | | | | | | | | |
| | フォークリフト運転特別 | 12H | | | | | | | | | | | | | | | | | | | | | | | | | | | | | | | |
| | 高所作業車運転特別 | 9H | | | | | | | | | | | | | | | | | | | | | | | | | | | | | | | |
| | 伐木作業従事者特別 | 18H | | | | | | | | | | | | | | | | | | | | | | | | | | | | | | | |
| | 石綿取扱作業者特別 | 5H | | | | | | | | | | | | | | | | | | | | | | | | | | | | | | | |
| | 自由研削砥石特別 | 6H | | | | | | | | | | | | | | | | | | | | | | | | | | | | | | | |
| | フルハーネス特別 | 6H | | | | | | | | | | | | | | | | | | | | | | | | | | | | | | | |
| テールゲートリフター | | | | | | | | | | | | | | | | | | | | | | | | | | | | | | | | | |
| 安全教育 | 刈払機安全 | 6H | | | | | | | | | | | | | | | | | | | | | | | | | | | | | | | |
| | 振動工具安全 | 4H | | | | | | | | | | | | | | | | | | | | | | | | | | | | | | | |
| | 車両系安全衛生 | 6H | | | | | | | | | | | | | | | | | | | | | | | | | | | | | | | |
| | 玉掛け安全衛生 | 5H | | | | | | | | | | | | | | | | | | | | | | | | | | | | | | | |
| | 丸ノコ取扱作業者 | 4H | | | | | | | | | | | | | | | | | | | | | | | | | | | | | | | |
| | 職長教育 | 14H | | | | | | | | | | | | | | | | | | | | | | | | | | | | | | | |

講習受付時間等

- 各コース初日受付は8:00までになります。
- 玉掛技能講習15Hの初日受付時間は12:00となります。
- 技能講習各区分の講習時間はコース時間に試験時間等がプラスとなります。

受講料金

- 最新の料金はホームページでご確認ください。
- ※受講料の返金は、お1人様につき手数料1,000円をいただきます。

写真

- 教習所内に写真撮影機を設置しましたので活用してください。(有料)

その他

- 受講資格に該当する資格証等は原本確認が必要です。(コピーも必要)
- 実務経験は事業主証明が必要です。 **※事前にFAX確認が必要**
- 予告なく日程が変更となる場合がありますので、ご了承ください。

教習所へのアクセス



ホームページ(インターネット)からも受講予約ができます。

<https://kyosyu.pctc.co.jp>

株式会社PCT 北海道教習所

検索