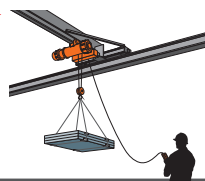


資格取得で 安全運転・安全作業



2024年度版

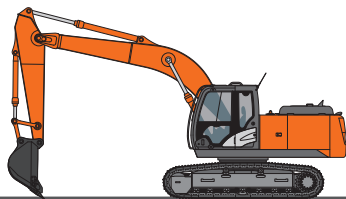
講習のご案内 2024年4月~2025年3月



床上操作式クレーン運転技能講習

登録第204号

登録期限 令和11年1月9日



車両系(整地等)運転技能講習

登録第139号

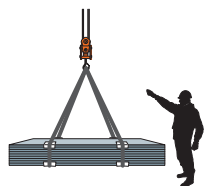
登録期限 令和6年12月16日
令和6年12月17日以降については登録更新申請予定



車両系(解体)運転技能講習

登録第140号

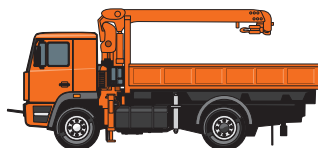
登録期限 令和6年12月16日
令和6年12月17日以降については登録更新申請予定



玉掛け技能講習

登録第143号

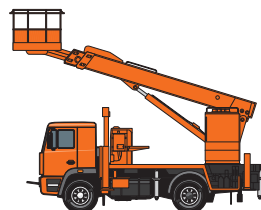
登録期限 令和6年12月16日
令和6年12月17日以降については登録更新申請予定



小型移動式クレーン運転技能講習

登録第137号

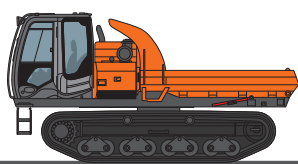
登録期限 令和6年12月16日
令和6年12月17日以降については登録更新申請予定



高所作業車運転技能講習

登録第142号

登録期限 令和6年12月16日
令和6年12月17日以降については登録更新申請予定



不整地運搬車運転技能講習

登録第141号

登録期限 令和6年12月16日
令和6年12月17日以降については登録更新申請予定



フォークリフト運転技能講習

登録第138号

登録期限 令和6年12月16日
令和6年12月17日以降については登録更新申請予定



ガス溶接技能講習

登録第158号

登録期限 令和6年12月16日
令和6年12月17日以降については登録更新申請予定



テールゲートリフターの操作の業務に係る特別教育 開催中

令和6年2月1日以降、テールゲートリフターを使用して荷を積み卸す作業への特別教育が義務化されます

群馬労働局長登録教習機関

株式会社PCT 群馬教習所

〒371-0104 群馬県前橋市富士見町時沢2803

TEL 027-230-5311 FAX 027-230-5314

<https://kyosyu.pctc.co.jp>



受講を希望する項目に該当する コースをご確認ください。

受講区分及び料金表 日程表に記載の無いコースは当初へお問い合わせください

技能講習 (労働安全衛生法 第61条)

重機経験 …… 小型車両系(機体質量3トン未満)または不整地運搬車(積載荷重1トン未満)での特別教育実施後の運転経験をいいます。

講習時間 …… 下記は、講習時間のみを表記となっております。試験時間は含まれておりません。

受講資格 …… 受講資格が複数ある場合、いずれか1つの該当で受講可能です。

※臨時開催コースです。お問い合わせください。

講習種目	コース	時間		日数	受講料 (消費税込み)	講習料	教本代	受講資格(18歳以上で必要経験年数は可算)
		学科	実技					
車両系建設機械運転技能講習	38H	13	25	5	109,000円	107,000円	2,000円	標準コース(未経験の方)
	※18H	13	5	3	54,000円	52,000円	2,000円	自動車運転免許証がなく、特別教育修了後、運転できる機械(機体質量3t未満)での業務経験が6ヵ月以上ある方(経験の事業者証明必要)
	14H	9	5	2	46,000円	44,000円	2,000円	①大型特殊自動車運転免許証をお持ちの方 ②不整地運搬車運転技能講習修了証をお持ちの方 ③自動車運転免許(大型・中型・準中型・普通)があり、特別教育修了後、運転できる機械(機体質量3t未満)での業務経験が3ヵ月以上ある方(経験の事業者証明必要)
	解体用	5H	3	2	23,000円	21,000円	2,000円	車両系建設機械(整地等)運転技能講習修了証をお持ちの方
玉掛け技能講習	19H	12	7	3	27,000円	25,000円	2,000円	標準コース(補助作業の経験が無い方)
	15H	9	6	3	24,000円	22,000円	2,000円	①運転士免許(クレーン・移動式クレーン・デリック・揚貨装置)のいずれかをお持ちの方 ②床上操作式クレーン、または小型移動式クレーン運転技能講習修了証をお持ちの方
小型移動式クレーン 運転技能講習 (吊り上げ荷重1トン以上5トン未満)	20H	13	7	3	52,000円	50,000円	2,000円	標準コース
	16H	10	6	3	48,000円	46,000円	2,000円	①運転士免許証(クレーン・デリック・揚貨装置)のいずれかをお持ちの方 ②床上操作式クレーン、または玉掛け技能講習修了証をお持ちの方
床上操作式クレーン	20H	13	7	3	50,000円	48,000円	2,000円	未経験者コース
	16H	10	6	3	45,000円	43,000円	2,000円	①移動式クレーン免許証をお持ちの方 ②小型移動式クレーン、または玉掛け技能講習修了証をお持ちの方
高所作業車運転技能講習 (作業床の高さが10m以上)	※17H	11	6	3	57,000円	55,000円	2,000円	標準コース
	14H	8	6	2	48,000円	46,000円	2,000円	①自動車運転免許証(大特、大型、中型、準中型、普通)のいずれかをお持ちの方 ②車両系(整地等)、(解体用)、(基礎工用)、不整地運搬車、フォークリフト、ショベルローダーなどの技能講習修了証のうち、いずれか1つをお持ちの方 ③建設機械施工技術検定に合格した方
	12H	6	6	2	46,000円	44,000円	2,000円	移動式クレーン運転士免許証または、小型移動式クレーン運転技能講習修了証をお持ちの方
不整地運搬車運転技能講習 (キャリアダンプ等)	11H	7	4	2	44,000円	42,000円	2,000円	①大型特殊自動車運転免許証をお持ちの方 ②車両系建設機械(整地等)、または(解体用)運転技能講習修了証をお持ちの方 ③自動車運転免許証(大型・中型・準中型・普通)があり、特別教育修了後、運転できる機械(機体質量3t未満または最大積載量1t未満)での業務経験が3ヵ月以上ある方(経験の事業者証明必要) ④建設機械施工技術検定で1級技術検定に合格し、トラクタ系を選択しなかった方、または2級の第2種から第6種の種別検定に合格した方
フォークリフト運転技能講習	※35H	11	24	5	50,000円	48,000円	2,000円	標準コース
	31H	7	24	4	40,000円	38,000円	2,000円	自動車運転免許証(大型特殊(カタピラ限定あり)、大型、中型、準中型、普通)のいずれかをお持ちの方
	11H	7	4	2	27,000円	25,000円	2,000円	大型特殊自動車運転免許証をお持ちの方(但し、カタピラ限定を除く)
ガス溶接技能講習	13H	8	5	2	22,000円	21,000円	1,000円	標準コース

特別教育 (労働安全衛生法 第59条)

種目	科目	日数	受講料(消費税込み)	対象
小型車両系(整地等) (機体質量3トン未満)	学科 実技	2日	19,000円	ミニバックホー・ブルドーザー・ホイール等
小型車両系(解体)	学科 実技	1日	15,000円	機体質量3t未満のブレーカ等
小型車両系(基礎工事) (機体質量3トン未満)	学科 実技	2日	24,000円	ミニバックホーのオーガー付、建柱車等
締固用機械 (質量制限なし)	学科 実技	2日	19,000円	ローラー・ハンドガイドローラー
高所作業車 (作業床高さ10m未満)	学科 実技	2日	19,000円	トラック式・ホイール式・クローラー式
クレーン (吊り上げ荷重5トン未満)	学科 実技	2日	19,000円	天井、床上クレーン・タワークレーン等
アーク溶接等の業務	学科 実技	3日	27,000円	アーク溶接機を用いて行う溶接・溶断作業
足場	学科	1日	12,000円	足場の組立て等の作業

種目	科目	日数	受講料(消費税込み)	対象
酸素欠乏危険作業 (第2種)	学科	1日	13,000円	井戸・マンホール等酸素欠乏危険場所の作業
特定粉じん作業	学科	1日	13,000円	鉱業・鑛物業等粉じんにごさらされる作業
自由研削砥石の取替業務	学科 実技	1日	13,000円	卓上・携帯用グラインダ切断機等、砥石の取替
新伐木作業(チェーンソー) の業務に係る特別教育	学科 実技	3日	25,000円	チェーンソーを用いて行う伐木作業
伐木(チェーンソー)補講	学科 実技	1日	13,000円	大径木・小径木の修了者に対する補講
石綿使用建築物等 解体等業務	学科	1日	12,000円	石綿含有建築材の解体粉じんにごさらされる作業
フルハーネス型 墜落制止用器具	学科 実技	1日	13,000円	標準コース(6H)
テールゲートリフター	学科 実技	1日	16,000円	テールゲートリフターを使用して荷を積み卸す作業

安全衛生教育 (労働安全衛生法 第60条)

種目	科目	日数	受講料(消費税込み)	対象
振動工具の取扱(チェーンソー除く)	学科	1日	12,000円	削岩機・ピックハンマー・コンクリートブレーカ・ランマー・カッター
木造解体作業指導者等に対する安全教育	学科	1日	14,000円	木造解体物の解体作業を指揮している者及び指揮を予定する者
職長・安全衛生責任者	学科	2日	24,000円	建設業等において新たに職務につく職長等(監督者)に対する教育
刈払機	学科・実技	1日	13,000円	刈払機を使用する作業従事者
丸のこ	学科・実技	1日	12,000円	丸のこ取扱従事者
職長 能力向上(建設業向け)(製造業向け)	学科	1日	14,000円	概ね5年ごとの再教育
従事者教育 (整地)・(玉掛け)・(フォークリフト)	学科	1日	12,000円	概ね5年ごとの再教育

外国語コース(通訳付)のご案内

※受講料の他に別途、通訳料が必要です

英語・ポルトガル語・ベトナム語・中国語・インドネシア語の対応が可能です。

外国語用の説明教材をご用意しました。学科試験は、外国語での出題となります。(外国語教材 及び 外国語試験問題あり)

対応可能な講習科目等、詳細はお問い合わせください。 ※定員に達しない場合は、講習を中止することがございます。その場合は、ご担当者様にご連絡いたします。

外国語定期コース一覧(日程表記載) ※下記以外でも臨時コースを開催しております。

	種目	コース	日数	受講料(消費税込み)	開講月	
					ベトナム語	インドネシア語
技能講習	車両系建設機械(整地等)	42H	6	139,000円	12月	2月 / 1月
	玉掛け	25H	4	40,000円	4月	5月、10月
	フォークリフト	39H	5	65,000円	8月	9月
特別教育	クレーン(5t未満)	15H	2	28,000円	6月	7月、10月

一般コースの受講を希望される外国籍の方は、事前に面談が必須となります。(面談日は予約が必要)

助成金制度のご案内

受講料は事前に全額お支払いください。

受講後に助成金申請書をお客様より労働局へ提出願います。

人材開発支援助成金

事業者向け制度

■ 受給対象となる講習は…?

- 技能講習 (8種)**
- 車両系建設機械(整地等)
 - 車両系建設機械(解体)
 - 小型移動式クレーン
 - 不整地運搬車
 - 高所作業車(10m以上)
 - 玉掛け ● ガス溶接
 - 床上操作式クレーン

- 特別教育 (12種)**
- 小型車両系
 - 小型車両系(解体)
 - 高所作業車(10m未満)
 - クレーン
 - アーク溶接
 - 足場

- 締固用機械(ローラー)
- フルハーネス型墜落制止用器具
- 自由研削砥石
- 酸素欠乏危険作業(第2種)
- 特定粉じん作業
- 石綿使用建築等解体等業務

- 安全衛生教育 (2種)**
- (玉掛け) 従事者教育
 - (整地) 従事者教育

■ 受給対象となる会社は…?

3つの条件を満たしている中小建設事業主
但し、受講料は事業主が負担。受講中の賃金も事業主が負担している事。

- 1 資本金3億円以下、又は従業員300人以下
- 2 雇用保険料率が18.5 / 1000に加入
- 3 受講生が被保険者であること

■ 申込期限(方法)は…?

ご予約の際に、助成金を使いたいと必ずお知らせください。

受講日程をご確認後、ご予約の上、 必要書類を受講当日お持ちください。



受講の手続き

【初日受付】7:50～ 【初日講習開始】8:30
遅刻は受講出来ません。

1 お申込方法 (受講までの流れ)

1 予約

まずは、ご予約(受付)ください。



2 申込書の作成

ホームページからダウンロード

郵送・FAXも致します。

3 FAXしてください

申込書、免除申請書等
をFAXしてください。

4 受講料の振込

受講日の3日前まで
にお振込みください。

5 受講

必要書類等は
全て原本を
ご持参ください。

2 当日の持参品

<input type="checkbox"/> 受講申込書 (修正テープ・修正液・消せるボールペン・鉛筆の使用は不可)	■ 事前に送付したものまたは WEBよりダウンロードしたもの。	○
<input type="checkbox"/> 写真 タテ30mm×ヨコ24mm (自動証明写真BOXを当日800円で利用可能)	■ 写真の裏面に氏名(フルネーム)をご記入ください。 ■ 申込書に貼付不要(そのままお持ちください)。	○1枚
<input type="checkbox"/> 印鑑 (認印)	ご記入内容に修正があった場合は必要。	○
<input type="checkbox"/> 取得済の免許証および修了証	免除コースを受講される方は該当する資格証等の原本をお持ちください。 受講資格を確認します。 ※原本確認が出来ない場合、修了証はお渡し出来ません。	△
<input type="checkbox"/> 過去に群馬教習所で発行済の修了証	統合修了証を発行するため(但し、講習の種類毎) 当教習所で初めて受講される方は不要。	△
<input type="checkbox"/> ご本人確認のための書類 (いずれかひとつ)	自動車運転免許証。 各教習機関で発行の技能講習修了証。 各種国家資格、パスポート、住民票、健康保険証、マイナンバーカード。 過去にPCT(PEO又は日立)で発行した修了証。 (種目は問いません) 在留カード(外国籍の方)	○
<input type="checkbox"/> 筆記用具	ボールペン、鉛筆、消しゴム等	○

○…必須 △…該当者は持参

3 受講料について

■ 受講料は下記口座へ講習3日前までにお振込み下さい。

※ 予約した際の会社名または個人名でお振込みをお願いします。

※ 講習前にご入金頂かないと受講できない場合があります。

■ 予約キャンセルの場合は必ずご連絡願います。

※教習所により口座番号は異なります。

三菱UFJ銀行 新東京支店(147)

普通 7760110

名義:カ)ピーシーティー

【ご注意】

予約会社(予約者)と振込依頼人が相違する場合は、必ず事前
にご連絡をお願いします。

入金確認ができない場合、修了証はお渡しできません。

特に講習が休日に開催される場合は、お気を付けください。

4 その他 注意事項

■ **体調不良(発熱等)の方は受講をお控えください**

■ **駐車場:** AM7:30から利用可

■ **昼食:** 仕出し弁当(500円)当日注文可

■ **実技講習:** ◇服装: 長袖 長ズボン 安全靴(スニーカー可の講習あり) 保護帽
防寒着・雨具・空調服などは適宜準備下さい。

◇保護具: 講習毎に下記をお持ちください(一部貸出しあり)

技 能			特別/安全		
玉掛け	高所作業車	ガス溶接	クレーン	アーク溶接	伐木/刈払い
革手袋 足カバー(脚絆)	フルハーネス	溶接用 革手袋	革手袋 足カバー(脚絆)	溶接用 革手袋	革手袋、腕力バー 耳栓、イヤーマフ

※講習初日に実技講習がある種目 ●車両系解体 砥石 丸のこ 刈払い 伐木補講 フルハーネス

※受講開始時間に遅刻 及び 提出書類不備は受講出来ない場合があります。

5 宿泊先のご案内 宿泊をご希望の方は提携ホテルをご活用ください。

直接、下記のホテルへお申し込みください。 ※ベルズ インにご予約の際は「受講生」である事をお伝えください。室料が割引になります。

アパホテル前橋駅北

〒371-0015 群馬県前橋市三河町1-8-3

TEL 027-224-3900

<https://www.apahotel.com/hotel/shutoken/maebashieki-kita/>

ベルズ イン・前橋

〒371-0024 群馬県前橋市表町2-24-1

TEL 027-260-8000

<https://maebashi.bells-inn.jp>

JR前橋駅北口より徒歩3分

日程表

(2024年) 4月	日にち コース	1	2	3	4	5	6	7	8	9	10	11	12	13	14	15	16	17	18	19	20	21	22	23	24	25	26	27	28	29	30
		月	火	水	木	金	土	日	月	火	水	木	金	土	日	月	火	水	木	金	土	日	月	火	水	木	金	土	日	月	火
1 車両系建設機械 (整地等)	14H																														
	38H																														
2 車両系建設機械(解体)	5H																														
3 小型移動式クレーン	16H・20H																														
4 玉掛け	15H・19H																														
5 高所作業車	12H・14H																														
6 不整地運搬車	11H																														
7 フォークリフト	11H																														
	31H																														
8 ガス溶接	13H																														
9 床上操作式クレーン	16H・20H																														
特別教育																															
安全衛生教育																															
外国語コース																															

(2024年) 5月	日にち コース	1	2	3	4	5	6	7	8	9	10	11	12	13	14	15	16	17	18	19	20	21	22	23	24	25	26	27	28	29	30	31
		水	木	金	土	日	月	火	水	木	金	土	日	月	火	水	木	金	土	日	月	火	水	木	金	土	日	月	火	水	木	金
1 車両系建設機械 (整地等)	14H																															
	38H																															
2 車両系建設機械(解体)	5H																															
3 小型移動式クレーン	16H・20H																															
4 玉掛け	15H・19H																															
5 高所作業車	12H・14H																															
6 不整地運搬車	11H																															
7 フォークリフト	11H																															
	31H																															
8 ガス溶接	13H																															
9 床上操作式クレーン	16H・20H																															
特別教育																																
安全衛生教育																																
外国語コース																																

予告なく日程が変更となる場合があります。ご了承ください。

日程表

(2024年) 6月	日にち	コース																													
		1	2	3	4	5	6	7	8	9	10	11	12	13	14	15	16	17	18	19	20	21	22	23	24	25	26	27	28	29	30
		土	日	月	火	水	木	金	土	日	月	火	水	木	金	土	日	月	火	水	木	金	土	日	月	火	水	木	金	土	日
1 車両系建設機械 (整地等)	14H																														
	38H																														
2 車両系建設機械(解体)	5H																														
3 小型移動式クレーン	16H・20H																														
4 玉掛け	15H・19H																														
5 高所作業車	12H・14H																														
6 不整地運搬車	11H																														
7 フォークリフト	11H																														
	31H																														
8 ガス溶接	13H																														
9 床上操作式クレーン	16H・20H																														
特別教育																															
安全衛生教育																															
外国語コース																															

(2024年) 7月	日にち	コース																														
		1	2	3	4	5	6	7	8	9	10	11	12	13	14	15	16	17	18	19	20	21	22	23	24	25	26	27	28	29	30	31
		月	火	水	木	金	土	日	月	火	水	木	金	土	日	月	火	水	木	金	土	日	月	火	水	木	金	土	日	月	火	水
1 車両系建設機械 (整地等)	14H																															
	38H																															
2 車両系建設機械(解体)	5H																															
3 小型移動式クレーン	16H・20H																															
4 玉掛け	15H・19H																															
5 高所作業車	12H・14H																															
6 不整地運搬車	11H																															
7 フォークリフト	11H																															
	31H																															
8 ガス溶接	13H																															
9 床上操作式クレーン	16H・20H																															
特別教育																																
安全衛生教育																																
外国語コース																																

予告なく日程が変更となる場合があります。ご了承ください。

(2024年) 8月	日にち コース	1	2	3	4	5	6	7	8	9	10	11	12	13	14	15	16	17	18	19	20	21	22	23	24	25	26	27	28	29	30	31		
		木	金	土	日	月	火	水	木	金	土	日	月	火	水	木	金	土	日	月	火	水	木	金	土	日	月	火	水	木	金	土		
1 車両系建設機械 (整地等)	14H																																	
	38H																																	
2 車両系建設機械(解体)	5H																																	
3 小型移動式クレーン	16H・20H																																	
4 玉掛け	15H・19H																																	
5 高所作業車	12H・14H																																	
6 不整地運搬車	11H																																	
7 フォークリフト	11H																																	
	31H																																	
8 ガス溶接	13H																																	
9 床上操作式クレーン	16H・20H																																	
特別教育																																		
安全衛生教育																																		
外国語コース																																		

(2024年) 9月	日にち コース	1	2	3	4	5	6	7	8	9	10	11	12	13	14	15	16	17	18	19	20	21	22	23	24	25	26	27	28	29	30			
		日	月	火	水	木	金	土	日	月	火	水	木	金	土	日	月	火	水	木	金	土	日	月	火	水	木	金	土	日	月			
1 車両系建設機械 (整地等)	14H																																	
	38H																																	
2 車両系建設機械(解体)	5H																																	
3 小型移動式クレーン	16H・20H																																	
4 玉掛け	15H・19H																																	
5 高所作業車	12H・14H																																	
6 不整地運搬車	11H																																	
7 フォークリフト	11H																																	
	31H																																	
8 ガス溶接	13H																																	
9 床上操作式クレーン	16H・20H																																	
特別教育																																		
安全衛生教育																																		
外国語コース																																		

予告なく日程が変更となる場合があります。ご了承ください。

日程表

(2024年) 10月	日にち	コース																														
		1	2	3	4	5	6	7	8	9	10	11	12	13	14	15	16	17	18	19	20	21	22	23	24	25	26	27	28	29	30	31
		火	水	木	金	土	日	月	火	水	木	金	土	日	月	火	水	木	金	土	日	月	火	水	木	金	土	日	月	火	水	木
1 車両系建設機械 (整地等)	14H				9/30~10/1																											
	38H																															
2 車両系建設機械(解体)	5H																															
3 小型移動式クレーン	16H・20H																															
4 玉掛け	15H・19H				9/30~10/2																											
5 高所作業車	12H・14H																															
6 不整地運搬車	11H																															
7 フォークリフト	11H																															
	31H																															
8 ガス溶接	13H																															
9 床上操作式クレーン	16H・20H																															
特別教育					高所								伐木																			
													ハーネス																			
安全衛生教育																																
外国語コース																																

(2024年) 11月	日にち	コース																														
		金	土	日	月	火	水	木	金	土	日	月	火	水	木	金	土	日	月	火	水	木	金	土	日	月	火	水	木	金	土	
1 車両系建設機械 (整地等)	14H																															
	38H																															
2 車両系建設機械(解体)	5H																															
3 小型移動式クレーン	16H・20H																															
4 玉掛け	15H・19H																															
5 高所作業車	12H・14H																															
6 不整地運搬車	11H																															
7 フォークリフト	11H																															
	31H																															
8 ガス溶接	13H																															
9 床上操作式クレーン	16H・20H																															
特別教育																																
安全衛生教育																																
外国語コース																																

予告なく日程が変更となる場合があります。ご了承ください。

(2024年) 12月	日にち コース	1	2	3	4	5	6	7	8	9	10	11	12	13	14	15	16	17	18	19	20	21	22	23	24	25	26	27	28	29	30	31		
		日	月	火	水	木	金	土	日	月	火	水	木	金	土	日	月	火	水	木	金	土	日	月	火	水	木	金	土	日	月	火		
1 車両系建設機械 (整地等)	14H																																	
	38H																																	
2 車両系建設機械(解体)	5H																																	
3 小型移動式クレーン	16H・20H																																	
4 玉掛け	15H・19H																																	
5 高所作業車	12H・14H																																	
6 不整地運搬車	11H																																	
7 フォークリフト	11H																																	
	31H																																	
8 ガス溶接	13H																																	
9 床上操作式クレーン	16H・20H																																	
特別教育																																		
安全衛生教育																																		
外国語コース																																		

(2025年) 1月	日にち コース	1	2	3	4	5	6	7	8	9	10	11	12	13	14	15	16	17	18	19	20	21	22	23	24	25	26	27	28	29	30	31		
		水	木	金	土	日	月	火	水	木	金	土	日	月	火	水	木	金	土	日	月	火	水	木	金	土	日	月	火	水	木	金		
1 車両系建設機械 (整地等)	14H																																	
	38H																																	
2 車両系建設機械(解体)	5H																																	
3 小型移動式クレーン	16H・20H																																	
4 玉掛け	15H・19H																																	
5 高所作業車	12H・14H																																	
6 不整地運搬車	11H																																	
7 フォークリフト	11H																																	
	31H																																	
8 ガス溶接	13H																																	
9 床上操作式クレーン	16H・20H																																	
特別教育																																		
安全衛生教育																																		
外国語コース																																		

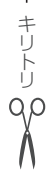
予告なく日程が変更となる場合があります。ご了承ください。

日程表

(2025年) 2月	日にち コース	1	2	3	4	5	6	7	8	9	10	11	12	13	14	15	16	17	18	19	20	21	22	23	24	25	26	27	28		
		土	日	月	火	水	木	金	土	日	月	火	水	木	金	土	日	月	火	水	木	金	土	日	月	火	水	木	金		
1 車両系建設機械 (整地等)	14H																														
	38H																														
2 車両系建設機械(解体)	5H																														
3 小型移動式クレーン	16H・20H																														
4 玉掛け	15H・19H																														
5 高所作業車	12H・14H																														
6 不整地運搬車	11H																														
7 フォークリフト	11H																														
	31H																														
8 ガス溶接	13H																														
9 床上操作式クレーン	16H・20H																														
特別教育			足場																												
安全衛生教育																															
外国語コース																															

(2025年) 3月	日にち コース	1	2	3	4	5	6	7	8	9	10	11	12	13	14	15	16	17	18	19	20	21	22	23	24	25	26	27	28	29	30	31
		土	日	月	火	水	木	金	土	日	月	火	水	木	金	土	日	月	火	水	木	金	土	日	月	火	水	木	金	土	日	月
1 車両系建設機械 (整地等)	14H																															
	38H																															
2 車両系建設機械(解体)	5H																															
3 小型移動式クレーン	16H・20H																															
4 玉掛け	15H・19H																															
5 高所作業車	12H・14H																															
6 不整地運搬車	11H																															
7 フォークリフト	11H																															
	31H																															
8 ガス溶接	13H																															
9 床上操作式クレーン	16H・20H																															
特別教育																																
安全衛生教育																																
外国語コース																																

予告なく日程が変更となる場合があります。ご了承ください。



FAX講習予約用紙

FAX.027-230-5314

FAX先 株式会社PCT 群馬教習所

会社名	電話	FAX
ご担当者様		住所 〒 ー

“助成金活用”の要否 **要 ・ 否**

受講開催地 **株式会社PCT 群馬教習所**

講習種目／コース	受講希望日	人数	受講者氏名	
記入例) 車両系整地 (14 H)	4月 1 日～ 2 日	2 名	赤城 はるな	教習 千太
(H)	月 日～ 日	名		
(H)	月 日～ 日	名		
(H)	月 日～ 日	名		
(H)	月 日～ 日	名		
(H)	月 日～ 日	名		
(H)	月 日～ 日	名		
(H)	月 日～ 日	名		
(H)	月 日～ 日	名		
(H)	月 日～ 日	名		

ホームページ(インターネット)からも受講予約ができます。

<https://kyosyu.pctc.co.jp>

PCT 群馬

検索

