

資格取得で 安全運転・安全作業



2024年度版

2024年4月～2025年3月

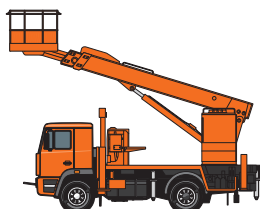


フォークリフト運転技能講習

登録番号 第9号

登録期限 令和6年4月20日

令和6年4月21日以降については登録更新申請中

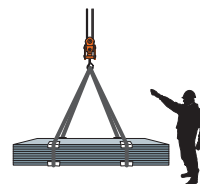


高所作業車運転技能講習

登録番号 第7号

登録期限 令和6年4月20日

令和6年4月21日以降については登録更新申請中

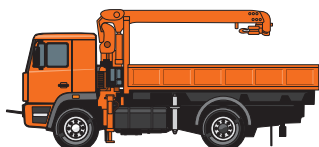


玉掛け技能講習

登録番号 第21号

登録期限 令和6年4月20日

令和6年4月21日以降については登録更新申請中

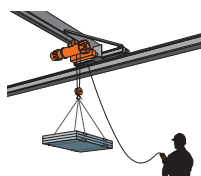


小型移動式クレーン運転技能講習

登録番号 第10号

登録期限 令和6年4月20日

令和6年4月21日以降については登録更新申請中

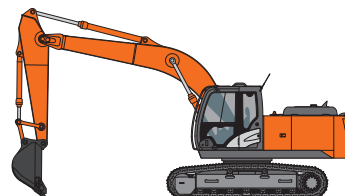


床上操作式クレーン運転技能講習

登録番号 第6号

登録期限 令和6年4月20日

令和6年4月21日以降については登録更新申請中



車両系(整地等)運転技能講習

登録番号 第7号

登録期限 令和6年4月20日

令和6年4月21日以降については登録更新申請中

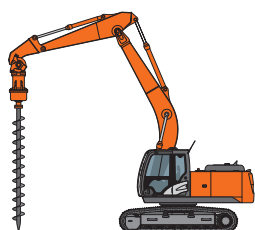


車両系(解体)運転技能講習

登録番号 第6号

登録期限 令和6年4月20日

令和6年4月21日以降については登録更新申請中



車両系(基礎)運転技能講習

登録番号 第3号

登録期限 令和6年4月20日

令和6年4月21日以降については登録更新申請中

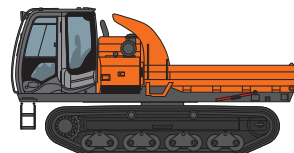


ガス溶接技能講習

登録番号 第35号

登録期限 令和6年4月20日

令和6年4月21日以降については登録更新申請中



不整地運搬車運転技能講習

登録番号 第6号

登録期限 令和6年4月20日

令和6年4月21日以降については登録更新申請中



テールゲートリフターの操作の業務に係る特別教育 開催中

令和6年2月1日以降、テールゲートリフターを使用して荷を積み卸す作業への特別教育が義務化されます

福岡労働局長登録教習機関

株式会社PCT 福岡教習所

福岡教習所 〒811-0119 福岡県糟屋郡新宮町緑ヶ浜2丁目1番1号

TEL 092-963-3634 FAX 092-963-4447

<https://kyosyu.pctc.co.jp>



受講を希望する項目に該当する コースをご確認ください。

[受付時刻] AM7:20~AM8:20まで [受講資格年齢] 18才以上
各講習の開始時間・終了時間はホームページに記載しております。

外国人向け通訳者付きコースの
定期開催はありません。
お問い合わせください。



受講区分及び料金表

助成金についてはP2を参照してください。

技能講習

〔注意〕受講料は教本有無にかかわらず定額になります。

講習種目	コース(助)	日数	受講料 (消費税込)	内訳		受講資格(条件 他)	
				講習料	教本代		
1 フォークリフト運転技能講習 (最大荷重1トン以上)	35H	5日	46,000円	44,000円	2,000円	・自動車免許なし(経験・資格は不要)	
	31H	4日	40,000円	38,000円		・自動車免許(普通・準中型・中型・大型)保有者	
	11H	2日	28,000円	26,000円		①大型特殊自動車免許(キャタピラ限定除く)保有者 ②自動車免許(普通・準中型・中型・大型)保有者で 特別教育終了後 、 実務経験が3ヶ月以上ある方 (経験の事業主証明・特定自主検査記録必要)	
2 高所作業車運転技能講習 (作業床高さ10m以上)	14H	◎ 2日	47,000円	45,000円	2,000円	①自動車免許(普通・準中型・中型・大型・大特)保有者 ②建設機械施工技士1級又は2級(第1~6種)合格者 ③車両系建設機械(整地)(解体)(基礎)、不整地運搬車、フォークリフト、 ショベルローダ運転技能講習修了者	
	12H	◎ 2日	45,000円	43,000円		①移動式クレーン免許保有者 ②小型移動式クレーン運転技能講習修了者	
3 玉掛け技能講習 (つり上げ荷重1トン以上)	19H	◎ 3日	29,000円	27,000円	2,000円	・経験・資格は不要	
	15H	◎ 3日	24,000円	22,000円		①クレーン免許又は移動式クレーン免許保有者 ②小型移動式クレーン又は床上操作式クレーン運転技能講習修了者	
4 小型移動式クレーン運転技能講習 (つり上げ荷重1トン以上、5トン未満)	20H	◎ 3日	49,000円	47,000円	2,000円	・経験・資格は不要	
	16H	◎ 3日	43,000円	41,000円		①クレーン免許保有者 ②玉掛け又は床上操作式クレーン運転技能講習修了者	
5 床上操作式クレーン運転技能講習 (つり上げ荷重5トン以上)	20H	◎ 3日	44,000円	42,500円	1,500円	・経験・資格は不要	
	16H	◎ 3日	38,000円	36,500円		①移動式クレーン免許保有者 ②玉掛け又は小型移動式クレーン運転技能講習修了者	
車両系建設機械運転技能講習	6 整地・運搬・積み込み用 及び掘削用 (油圧ショベル、ホイールローダ、ブルドーザ等)	38H	◎ 5日	91,000円	89,000円	2,000円	・経験・資格は不要
		14H	◎ 2日	49,000円	47,000円		①大型特殊自動車免許保有者 ②不整地運搬車運転技能講習修了者 ③自動車免許(普通・準中型・中型・大型)保有者で 特別教育終了後 、 重機経験 が3ヶ月以上ある方 (経験の事業主証明必要)
	7 解体用(ブレーカー、解体用つかみ機)	5H	◎ 1日	25,000円	23,000円	2,000円	・車両系建設機械(整地)運転技能講習修了者
	8 基礎工事用 (くい打ち機、くい抜き機等)	25H	◎ 4日	106,000円	103,000円	3,000円	①大型特殊自動車免許保有者 ②車両系建設機械(整地)(解体)、不整地運搬車運転技能講習修了者 ③自動車免許(普通・準中型・中型・大型)保有者で 特別教育終了後 、 重機経験 が3ヶ月以上ある方 (経験の事業主証明必要)
9H		◎ 2日	74,000円	71,000円	3,000円	・移動式クレーン免許保有者	
9 ガス溶接技能講習	13H	◎ 2日	18,000円	17,000円	1,000円	・経験・資格は不要	
10 不整地運搬車運転技能講習 (キャリアダンプ等)	11H	◎ 2日	46,000円	44,000円	2,000円	①大型特殊自動車免許保有者 ②車両系建設機械(整地)(解体)運転技能講習修了者 ③自動車免許(普通・準中型・中型・大型)保有者で 特別教育終了後 、 重機経験 が3ヶ月以上ある方 (経験の事業主証明必要) ④建設機械施工技士1級合格者で第1種以外を選択した方又は 2級(第2~6種)合格者	

(重機経験)・・・小型車両系での特別教育終了後の運転経験等を言います。

特別教育

コース	(助)	日数(時間)	受講料(消費税込)	対象
小型車両系建設機械 (整地・運搬・積み込み用及び掘削用) ※機体質量3トン未満	実技込	◎ 2日(13.0)	18,000円	ミニバックホー、ブルドーザ、ミニホイールローダ等
締め用機械の運転(ローラー)	実技込	◎ 2日(10.0)	18,000円	タイヤローラ、マカダムローラ、振動ローラ、ハンドガイドローラ
クレーンの運転(5トン未満) ※天井クレーン等	実技込	◎ 2日(13.0)	20,000円	天井上クレーン、パワーリッチ、タワークレーン、クライミングクレーン
高所作業車の運転(作業床の高さ10メートル未満)	実技込	◎ 2日(9.0)	18,000円	トラック式・ホイール式・クローラ式
研削といしの取替え等の業務(自由研削といし)	実技込	◎ 1日(6.0)	13,000円	卓上・携帯グラインダ・切断機等
低圧電気取扱業務	実技込	◎ 2日(14.0)	17,000円	交流600V以下の充電路の設置、修理、開閉器操作業務
アーク溶接	実技込	◎ 3日(21.0)	24,000円	アーク溶接機を用いる作業
粉じん作業	学科	◎ 1日(4.5)	12,000円	鉱業・窯業・鋳物業・アーク溶接等粉じんの作業
石綿等が使用されている建築物等の作業	学科	◎ 1日(4.5)	12,000円	石綿使用建築物等解体等作業
酸素欠乏危険場所における作業	学科	◎ 1日(5.5)	12,000円	井戸・マンホール等酸素欠乏危険作業
足場の組立て等	学科	◎ 1日(6.0)	12,000円	本足場、脚立足場、ローリングタワー等
フルハーネス型墜落制止用器具	学科・実技	◎ 1日(6.0)	13,000円	未経験者
テールゲートリフター	学科・実技	- 1日(6.0)	16,000円	荷を積み卸す作業を伴うテールゲートリフターの操作の業務

安全教育(通達に基づくもの)

コース	日数(時間)	受講料(消費税込)	対象
刈払機取扱いの業務	実技込 1日(6.0)	13,000円	肩掛け式(Uハンドル、ツェーグリップ) 背負い式
振動工具の取扱い(チェーンソーを除く)	学科 1日(4.0)	11,000円	ピックハンマー、コンクリートブレーカ、コンクリートカッター他
職長・安全衛生責任者教育	学科 2日(14.0)	21,000円	建設業において新たに職務につく職長等(監督者)に対する教育
丸のご等取扱い作業従事者教育	実技込 1日(4.0)	12,000円	「携帯用丸のご盤」を使用して行う作業の従事者

※受講料には教本代を含みます。 ※特別教育、安全衛生教育は受講者数により出張講習も承ります。(15名以上) お気軽にご相談ください。

人材開発支援助成金(建設労働者技能実習コース)のご案内

助成金受給の条件

下記の条件を満たしている『中小建設事業主』

- 1 資本金の額若しくは出資の総額が3億円以下、又は常時雇用する労働者数が300人以下
- 2 「建設の事業」の雇用保険料率**18.5/1000**(R5.11月現在)適用を受ける建設事業主
- 3 受講者が被保険者であること
- 4 受講料を事業主が負担すること
- 5 受講期間中、受講者に賃金が支払われること
- 6 雇用保険料の支払いを滞納していないこと

(注)社長、役員で報酬扱いの方、「一人親方」及び「同居の親族のみを使用して建設事業を行う者」は対象外です。

申込み・手続き方法 (2ページの「受講の手続き 1. お申し込みの流れ」もあわせて参照ください。)



- 1 受講日・人数・コースを決めてご予約ください。その際、「助成金利用」とお伝えください。ご予約後、受講の手続きをしてください。
- 2 教習所で受講します。受講料は一旦全額お支払いいただきます。
- 3 受講後、助成金請求に必要な書類をお渡します。
- 4 請求書類一式を労働局(助成金担当窓口)へ提出してください。(受講終了日から2ヵ月以内)
御社でそろえていただく書類もございます。管轄の労働局(助成金担当窓口)のチェックリストをご確認ください。
- 5 労働局(助成金担当窓口)にて審査後、助成金が振込されます。

1 お申込方法

① ご予約

当社ホームページまたはお電話にて

② 申込書の入手

ホームページからダウンロード
郵送・FAXも致します。

③ 申込書のご提出

ご予約後1週間以内にFAXまたは郵送。
免除コースの場合は「一部免除申請書」
「資格証のコピー」も必要

④ 受講料の振込

(詳細は④受講料について)

※講習開始の1週間前を過ぎている場合は、速やかにお手続きください。確認出来ない場合、受講をお断りする場合があります。

2 当日の持参品

●初日の受付時間

AM7:20~AM8:20

・講習開始時間に遅れた場合は、いかなる理由においても受講はできません。

・講習受講開始後は受講料の返却を致しません。

		事前にFAX頂くもの
<input type="checkbox"/> 受講申込書の原紙	郵送している場合は不要。 修正テープ・修正液・消せるボールペンは使用不可。	○
<input type="checkbox"/> 証明写真 タテ30mm×ヨコ24mm 1枚	裏面に氏名を記入、6カ月以内のもの。 無帽・無背景、サングラス不可、マスク不着用、 顔が切れていないもの。	—
<input type="checkbox"/> 印鑑 (認印) シャチハタ可	ご記入内容に修正があった場合、必要。	—
<input type="checkbox"/> 受講条件を証明する免許証 又は修了証 (原本)	免除項目に該当する資格証等。受講資格を確認。	○
<input type="checkbox"/> 過去に当教習所で発行済の修了証 (原本)	回収後、統合修了証として発行。 (但し、技能・特別・安全の各講習毎) 当教習所を初めて受講される方は不要。	—
<input type="checkbox"/> ご本人確認のための公的書類 (6ヶ月以内の原本等)	自動車免許証、住民票、当教習所発行の修了証。 顔写真付きの各種国家資格証や免許証・マイナンバーカード。 外国籍の方は、「在留カードまたは特別永住者証明書」 (コピー不可)	—
<input type="checkbox"/> 日本語理解力申請書の原紙	外国籍の方 。ただし、郵送している場合は不要。	○

3 受講料について ◆適格請求者登録番号T4-0105-0103-2909

■振込

受講日1週間前までに入金確認できるようお振込ください。

※教習所により口座番号は異なります。

三菱UFJ銀行 新東京支店 (147)

普通 7760050

名義:カ)ピーシーティー

- 講習受付時に入金確認ができない場合は受講をお断りする場合があります。
- 受講開始後の受講料は返金致しません。
- 振込手数料は受講者様負担でお願いします。
- 必ず申込書に記入した会社名または受講者氏名にてお振込みください。
- お振込後のキャンセルは返金事務手数料として、お一人につき1,000円を頂戴いたします。

4 駐車場について

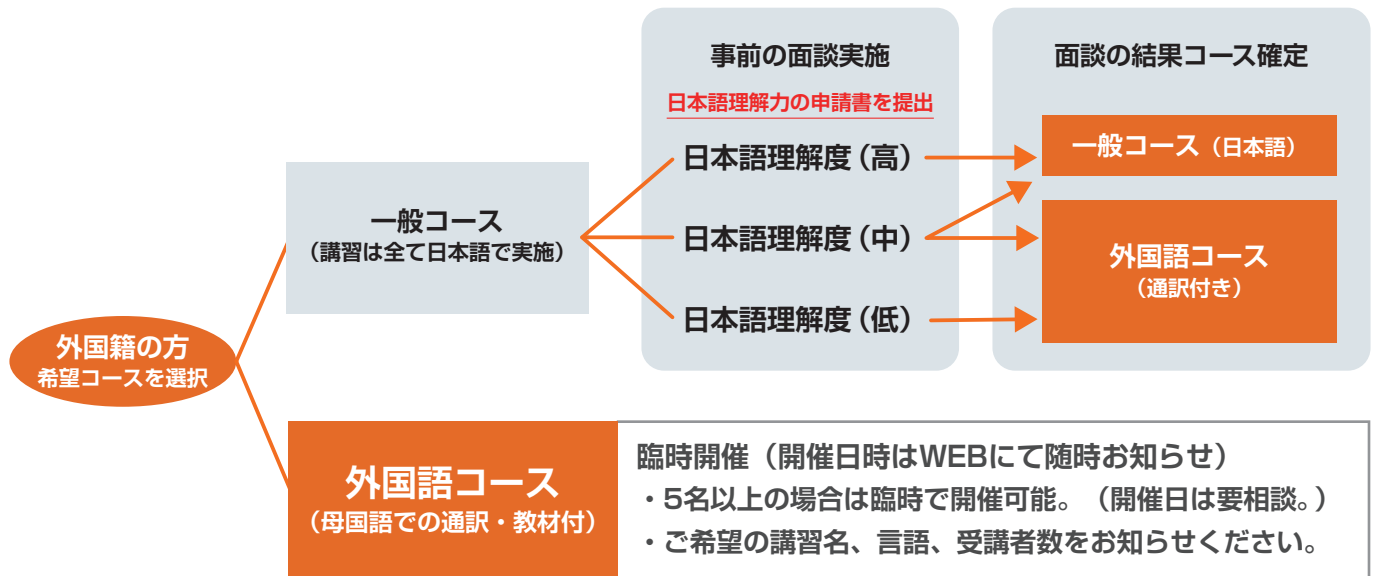
- なるべく乗り合せの上、ご来場ください。尚、昼休み休憩時間等、自由に出入り出来ない場合がございます。
- なるべく公共交通機関(電車・バスなど)をご利用ください。
- 遅刻の場合受講できなくなりますので、時間に余裕をもってお越し下さい。

5 留意点

- 実技時は、長袖シャツ、長ズボンを着用ください。
- ヘルメット、安全靴、足カバー、安全帯など**お持ちの方は、ご持参ください。**
- 夏季は、『熱中症対策』として水筒などをご用意ください。
- 冬季は防寒服、雨天時は雨合羽をご用意ください。
- 車両系(解体)、砥石、フルハーネス、刈払い、丸のこは、初日に実技講習が有ります。

6 その他

- 昼食が必要な方は当日の朝、弁当を申し込んでください。ただし、日祝日の申込みはできません。(昼休憩は45分間です。)
- 証明写真BOX(有料)を設置しておりますので、受講当日撮影可能です。



【外国語コース対応の技能講習】 ※対応言語はそれぞれ異なります。お問い合わせください。

- ・車両系(整地等)運転技能講習 ・車両系(解体用)運転技能講習 ・車両系(基礎工事用)運転技能講習 ・玉掛け技能講習
- ・小型移動式クレーン運転技能講習 ・床上操作式クレーン運転技能講習 ・高所作業車運転技能講習 ・ガス溶接技能講習
- ・不整地運搬車技能講習 ・フォークリフト運転技能講習

FAQ

1

Q 外国籍の従業員に資格を取らせたいが、どうすれば良いでしょうか？

A 日本語の理解度によりコース(料金)が変わります。上記をご参考にお申し込み下さい。

2

Q 外国籍でも一般コース(日本語コース)を受講できますか？

A できます。但し、事前の面談結果でコースをご提案します。面談日時をご予約下さい。

3

Q 外国語の教本や試験問題はありますか？

A あります。但し、種目によりご用意できない場合もありますので事前にお問い合わせ下さい。

4

Q “日本語理解力についての申請書”は必ず提出するのでしょうか？

A 一般コースを受講する場合は必須です。(外国語コースを受講する場合は不要)

5

Q 事前の面談は必ず必要ですか？

A 日本語理解力についての申請書にて“日本語能力検定「N1」を取得されている”等の申告がある方は不要です。

6

Q 通訳は、自社で準備したいのですが・・・。

A 臨時開催の場合、お客様で手配が可能です。(料金は受講料のみ)
事前に通訳者のレベルを確認致します。※試験を伴う講習の場合、試験中は退出となります。

7

Q 不合格の場合、再試験はしてもらえますか？

A はい。補講を受けた後に再試験となります。別途補講料が必要です。(外国語コースの場合は、補講通訳費も必要)

8

Q 外国籍の従業員が受講した場合も助成金は使えますか？

A 人材開発支援助成金(建設労働者技能実習コース)の対象です。通訳費用も助成対象です。
受給条件等を確認の上、お申し込み下さい。

9

Q 外国語コースの料金は、いくらですか？

A 受講料の他に通訳料がかかります。講習の種目・日数により金額が変わります。お問い合わせ下さい。

その他お気軽にお問い合わせください。

日程変更のお知らせ



(株) PCT 福岡教習所

4月26日 更新

【技能講習】				
内容	種目	コース	日数	日程
追加	車両系(解体) ベトナム語 通訳付き	6H	1日	5/30
追加	車両系(解体用)	5H	1日	6/1
追加	車両系(整地) インドネシア語 通訳付き	41H	6日	6/6~6/9, 6/15~16
追加	床上操作式クレーン ベトナム語 通訳付き	18H	3日	6/21~23

【特別教育】				
内容	種目	コース	日数	日程

【安全衛生教育】				
内容	種目	コース	日数	日程

お気軽に
ご相談ください

- 定期日程以外でも、人数により臨時講習を開催します
- 特別教育・安全衛生教育は出張講習も行います

日程表 (福岡)

(2024年) 4月	日にち コース	1	2	3	4	5	6	7	8	9	10	11	12	13	14	15	16	17	18	19	20	21	22	23	24	25	26	27	28	29	30			
		月	火	水	木	金	土	日	月	火	水	木	金	土	日	月	火	水	木	金	土	日	月	火	水	木	金	土	日	月	火			
1 フォークリフト	35H																																	
	31H																																	
	11H																																	
2 高所作業車	14H・12H																																	
3 玉掛け	19H・15H																																	
4 小型移動式クレーン	20H・16H																																	
5 床上操作式クレーン	20H・16H																																	
6 車両系建設機械(整地等)	38H																																	
	14H																																	
7 車両系建設機械(解体用)	5H																																	
8 車両系建設機械(基礎工専用)	25H																																	
	9H																																	
9 ガス溶接	13H																																	
10 不整地運搬用	11H																																	
特別教育																																		
安全教育																																		

(2024年) 5月	日にち コース	1	2	3	4	5	6	7	8	9	10	11	12	13	14	15	16	17	18	19	20	21	22	23	24	25	26	27	28	29	30	31		
		水	木	金	土	日	月	火	水	木	金	土	日	月	火	水	木	金	土	日	月	火	水	木	金	土	日	月	火	水	木	金		
1 フォークリフト	35H																																	
	31H																																	
	11H																																	
2 高所作業車	14H・12H																																	
3 玉掛け	19H・15H																																	
4 小型移動式クレーン	20H・16H																																	
5 床上操作式クレーン	20H・16H																																	
6 車両系建設機械(整地等)	38H																																	
	14H																																	
7 車両系建設機械(解体用)	5H																																	
8 車両系建設機械(基礎工専用)	25H																																	
	9H																																	
9 ガス溶接	13H																																	
10 不整地運搬用	11H																																	
特別教育																																		
安全教育																																		

予告なく日程が変更となる場合があります。ご了承ください。

(2024年) 6月	日にち	1	2	3	4	5	6	7	8	9	10	11	12	13	14	15	16	17	18	19	20	21	22	23	24	25	26	27	28	29	30			
		土	日	月	火	水	木	金	土	日	月	火	水	木	金	土	日	月	火	水	木	金	土	日	月	火	水	木	金	土	日			
1 フォークリフト	35H																																	
	31H																																	
	11H																																	
2 高所作業車	14H・12H																																	
3 玉掛け	19H・15H																																	
4 小型移動式クレーン	20H・16H																																	
5 床上操作式クレーン	20H・16H																																	
6 車両系建設機械(整地等)	38H																																	
	14H																																	
7 車両系建設機械(解体用)	5H																																	
8 車両系建設機械(基礎工専用)	25H																																	
	9H																																	
9 ガス溶接	13H																																	
10 不整地運搬用	11H																																	
特別教育																																		
安全教育																																		

(2024年) 7月	日にち	1	2	3	4	5	6	7	8	9	10	11	12	13	14	15	16	17	18	19	20	21	22	23	24	25	26	27	28	29	30	31		
		月	火	水	木	金	土	日	月	火	水	木	金	土	日	月	火	水	木	金	土	日	月	火	水	木	金	土	日	月	火	水		
1 フォークリフト	35H																																	
	31H																																	
	11H																																	
2 高所作業車	14H・12H																																	
3 玉掛け	19H・15H																																	
4 小型移動式クレーン	20H・16H																																	
5 床上操作式クレーン	20H・16H																																	
6 車両系建設機械(整地等)	38H																																	
	14H																																	
7 車両系建設機械(解体用)	5H																																	
8 車両系建設機械(基礎工専用)	25H																																	
	9H																																	
9 ガス溶接	13H																																	
10 不整地運搬用	11H																																	
特別教育																																		
安全教育																																		

予告なく日程が変更となる場合があります。ご了承ください。

日程表 (福岡)

(2024年) 8月	日にち コース	1	2	3	4	5	6	7	8	9	10	11	12	13	14	15	16	17	18	19	20	21	22	23	24	25	26	27	28	29	30	31			
		木	金	土	日	月	火	水	木	金	土	日	月	火	水	木	金	土	日	月	火	水	木	金	土	日	月	火	水	木	金	土			
1 フォークリフト	35H																																		
	31H																																		
	11H																																		
2 高所作業車	14H・12H																																		
3 玉掛け	19H・15H																																		
4 小型移動式クレーン	20H・16H																																		
5 床上操作式クレーン	20H・16H																																		
6 車両系建設機械(整地等)	38H																																		
	14H																																		
7 車両系建設機械(解体用)	5H																																		
8 車両系建設機械(基礎工専用)	25H																																		
	9H																																		
9 ガス溶接	13H																																		
10 不整地運搬用	11H																																		
特別教育																																			
安全教育																																			

(2024年) 9月	日にち コース	1	2	3	4	5	6	7	8	9	10	11	12	13	14	15	16	17	18	19	20	21	22	23	24	25	26	27	28	29	30				
		日	月	火	水	木	金	土	日	月	火	水	木	金	土	日	月	火	水	木	金	土	日	月	火	水	木	金	土	日	月				
1 フォークリフト	35H																																		
	31H																																		
	11H																																		
2 高所作業車	14H・12H																																		
3 玉掛け	19H・15H																																		
4 小型移動式クレーン	20H・16H																																		
5 床上操作式クレーン	20H・16H																																		
6 車両系建設機械(整地等)	38H																																		
	14H																																		
7 車両系建設機械(解体用)	5H																																		
8 車両系建設機械(基礎工専用)	25H																																		
	9H																																		
9 ガス溶接	13H																																		
10 不整地運搬用	11H																																		
特別教育																																			
安全教育																																			

予告なく日程が変更となる場合があります。ご了承ください。

(2024年) 10月	日にち コース	1	2	3	4	5	6	7	8	9	10	11	12	13	14	15	16	17	18	19	20	21	22	23	24	25	26	27	28	29	30	31			
		火	水	木	金	土	日	月	火	水	木	金	土	日	月	火	水	木	金	土	日	月	火	水	木	金	土	日	月	火	水	木			
1 フォークリフト	35H																																		
	31H																																		
	11H																																		
2 高所作業車	14H・12H																																		
3 玉掛け	19H・15H																																		
4 小型移動式クレーン	20H・16H																																		
5 床上操作式クレーン	20H・16H																																		
6 車両系建設機械(整地等)	38H																																		
	14H																																		
7 車両系建設機械(解体用)	5H																																		
8 車両系建設機械(基礎工専用)	25H																																		
	9H																																		
9 ガス溶接	13H																																		
10 不整地運搬用	11H																																		
特別教育																																			
安全教育																																			

(2024年) 11月	日にち コース	1	2	3	4	5	6	7	8	9	10	11	12	13	14	15	16	17	18	19	20	21	22	23	24	25	26	27	28	29	30			
		金	土	日	月	火	水	木	金	土	日	月	火	水	木	金	土	日	月	火	水	木	金	土	日	月	火	水	木	金	土			
1 フォークリフト	35H																																	
	31H																																	
	11H																																	
2 高所作業車	14H・12H																																	
3 玉掛け	19H・15H																																	
4 小型移動式クレーン	20H・16H																																	
5 床上操作式クレーン	20H・16H																																	
6 車両系建設機械(整地等)	38H																																	
	14H																																	
7 車両系建設機械(解体用)	5H																																	
8 車両系建設機械(基礎工専用)	25H																																	
	9H																																	
9 ガス溶接	13H																																	
10 不整地運搬用	11H																																	
特別教育																																		
安全教育																																		

予告なく日程が変更となる場合があります。ご了承ください。

日程表 (福岡)

(2024年) 12月	日にち	1	2	3	4	5	6	7	8	9	10	11	12	13	14	15	16	17	18	19	20	21	22	23	24	25	26	27	28	29	30	31			
		日	月	火	水	木	金	土	日	月	火	水	木	金	土	日	月	火	水	木	金	土	日	月	火	水	木	金	土	日	月	火			
1 フォークリフト	35H																																		
	31H																																		
	11H																																		
2 高所作業車	14H・12H																																		
3 玉掛け	19H・15H																																		
4 小型移動式クレーン	20H・16H																																		
5 床上操作式クレーン	20H・16H																																		
6 車両系建設機械 (整地等)	38H	休																					休										休		
	14H	講																					講										講		
7 車両系建設機械 (解体用)	5H	日																					日										日		
8 車両系建設機械 (基礎工専用)	25H																																		
	9H																																		
9 ガス溶接	13H																																		
10 不整地運搬用	11H																																		
特別教育																																			
安全教育																																			

(2025年) 1月	日にち	1	2	3	4	5	6	7	8	9	10	11	12	13	14	15	16	17	18	19	20	21	22	23	24	25	26	27	28	29	30	31				
		水	木	金	土	日	月	火	水	木	金	土	日	月	火	水	木	金	土	日	月	火	水	木	金	土	日	月	火	水	木	金				
1 フォークリフト	35H																																			
	31H																																			
	11H																																			
2 高所作業車	14H・12H																																			
3 玉掛け	19H・15H																																			
4 小型移動式クレーン	20H・16H																																			
5 床上操作式クレーン	20H・16H																																			
6 車両系建設機械 (整地等)	38H																																			
	14H																																			
7 車両系建設機械 (解体用)	5H																																			
8 車両系建設機械 (基礎工専用)	25H																																			
	9H																																			
9 ガス溶接	13H																																			
10 不整地運搬用	11H																																			
特別教育																																				
安全教育																																				

予告なく日程が変更となる場合があります。ご了承ください。

(2025年) 2月	日にち コース	1	2	3	4	5	6	7	8	9	10	11	12	13	14	15	16	17	18	19	20	21	22	23	24	25	26	27	28
		土	日	月	火	水	木	金	土	日	月	火	水	木	金	土	日	月	火	水	木	金	土	日	月	火	水	木	金
1 フォークリフト	35H																												
	31H																												
	11H																												
2 高所作業車	14H・12H																												
3 玉掛け	19H・15H																												
4 小型移動式クレーン	20H・16H																												
5 床上操作式クレーン	20H・16H																												
6 車両系建設機械(整地等)	38H																												
	14H																												
7 車両系建設機械(解体用)	5H																												
8 車両系建設機械(基礎工専用)	25H																												
	9H																												
9 ガス溶接	13H																												
10 不整地運搬用	11H																												
特別教育																													
安全教育																													

(2025年) 3月	日にち コース	1	2	3	4	5	6	7	8	9	10	11	12	13	14	15	16	17	18	19	20	21	22	23	24	25	26	27	28	29	30	31
		土	日	月	火	水	木	金	土	日	月	火	水	木	金	土	日	月	火	水	木	金	土	日	月	火	水	木	金	土	日	月
1 フォークリフト	35H																															
	31H																															
	11H																															
2 高所作業車	14H・12H																															
3 玉掛け	19H・15H																															
4 小型移動式クレーン	20H・16H																															
5 床上操作式クレーン	20H・16H																															
6 車両系建設機械(整地等)	38H																															
	14H																															
7 車両系建設機械(解体用)	5H																															
8 車両系建設機械(基礎工専用)	25H																															
	9H																															
9 ガス溶接	13H																															
10 不整地運搬用	11H																															
特別教育																																
安全教育																																

予告なく日程が変更となる場合があります。ご了承ください。



駐車場について

駐車場スペースに限りがございます。

- ・公共交通機関（電車・バスなど）をご利用ください。
- ・乗り合せの上、ご来場ください。
- ・受講当日の駐車場所は、係員の指示に従ってください。
- ・敷地内は徐行運転してください。尚、駐車場内での事故等責任は負いません。
- ・昼休み休憩時間等、自由に出入り出来ない場合がございます。
- ・遅刻の場合受講できなくなりますので、時間に余裕をもってお越し下さい。

ご迷惑をお掛けしますが、
ご協力の程、宜しくお願い致します。

福岡教習所

〒811-0119 福岡県糟屋郡新宮町緑ヶ浜2丁目1番1号
TEL 092-963-3634 FAX 092-963-4447

宿泊先のご案内につきましては、ホームページに記載しております。

ホームページ(インターネット)からも受講予約ができます。

<https://kyosyu.pctc.co.jp>

株式会社PCT 福岡教習所

検索

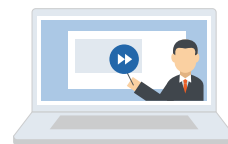
e-ラーニング講座 PCTオンライン **らくトレ**

PCTがオンライン講習を開始しました。

WEB上で完結！ 講座受講～修了証発行申請まで！

3つのメリット

- ・パソコン等インターネット端末があれば、受講可能!!
- ・受講のタイミングは自分次第！業務のスキマ時間に
- ・教習所への移動時間・経費がかかりません！



対応種目はQRコード、またはHPから

<https://service.pctc.co.jp/rakutra>

